



Sondagem Aximage:
Barómetro Mensal – Maio de 2011



FICHA TÉCNICA DESTINADA A PUBLICAÇÃO E ELABORADA DE ACORDO COM UM MODELO PROPOSTO À ERC PARA A IMPRENSA

FICHA TÉCNICA

Universo: indivíduos inscritos nos cadernos eleitorais em Portugal com telefone fixo no lar ou possuidor de telemóvel.

Amostra: aleatória e estratificada (região, habitat, sexo, idade, escolaridade, actividade e voto legislativo) e representativa do universo e foi extraída de um sub-universo obtido de forma idêntica. A amostra teve **600** entrevistas efectivas: **281** a homens e **319** a mulheres; **159** no interior, **217** no litoral norte e **224** no litoral centro sul; **161** em aldeias, **204** em vilas e **235** em cidades. proporcionalidade pelas variáveis de estratificação é obtida após reequilibragem amostral.

Técnica: Entrevista telefónica por C.A.T.I., tendo o trabalho de campo decorrido entre os dias **29 de Abril a 2 de Maio** de 2011, com uma taxa de resposta de 73,8%.

Erro probabilístico: Para o total de uma amostra aleatória simples com 600 entrevistas, o desvio padrão máximo de uma proporção é **0,020** (ou seja, uma "margem de erro" - a 95% - de 4,0%).

Responsabilidade do estudo: Aximage Comunicação e Imagem Lda., sob a direcção técnica de Jorge de Sá e de João Queiroz.

NOTAS IMPORTANTES PARA A EDIÇÃO DA SONDAGEM:

1. Ver tabela da página seguinte; 2. A publicação da sondagem deve incluir o texto das perguntas.

Distribuição das entrevistas pelas variáveis de segmentação

Segmentos amostrais		Nº de entrevistas	Amostra reequilibrada (*)	"Margem de erro"
Total		600	600	0,040
Voto Legislativo 2009	Abstenção	210	242	0,068
	PS	151	131	0,080
	PSD	123	104	0,088
	CDS	38	37	0,159
	BE	30	35	0,179
	CDU	27	28	0,189
	OBN	21	22	0,214
Região	Interior	159	145	0,078
	Litoral Norte	217	234	0,067
	Litoral Centro Sul	224	221	0,065
Habitat	Aldeias	161	168	0,077
	Vilas	204	205	0,069
	Cidades	235	227	0,064
Sexo	Masculino	281	280	0,058
	Feminino	319	320	0,055
Idade	18-29	131	136	0,086
	30-44	185	164	0,072
	45-59	123	138	0,088
	60 ou mais	161	162	0,077
Actividade	Activos	385	393	0,050
	Não activos	215	207	0,067
Escolaridade	Até completa	343	361	0,053
	Mais que completa	257	239	0,061

NOTA 1: Estes valores devem ser considerados para avaliar o erro probabilístico de cada segmento.

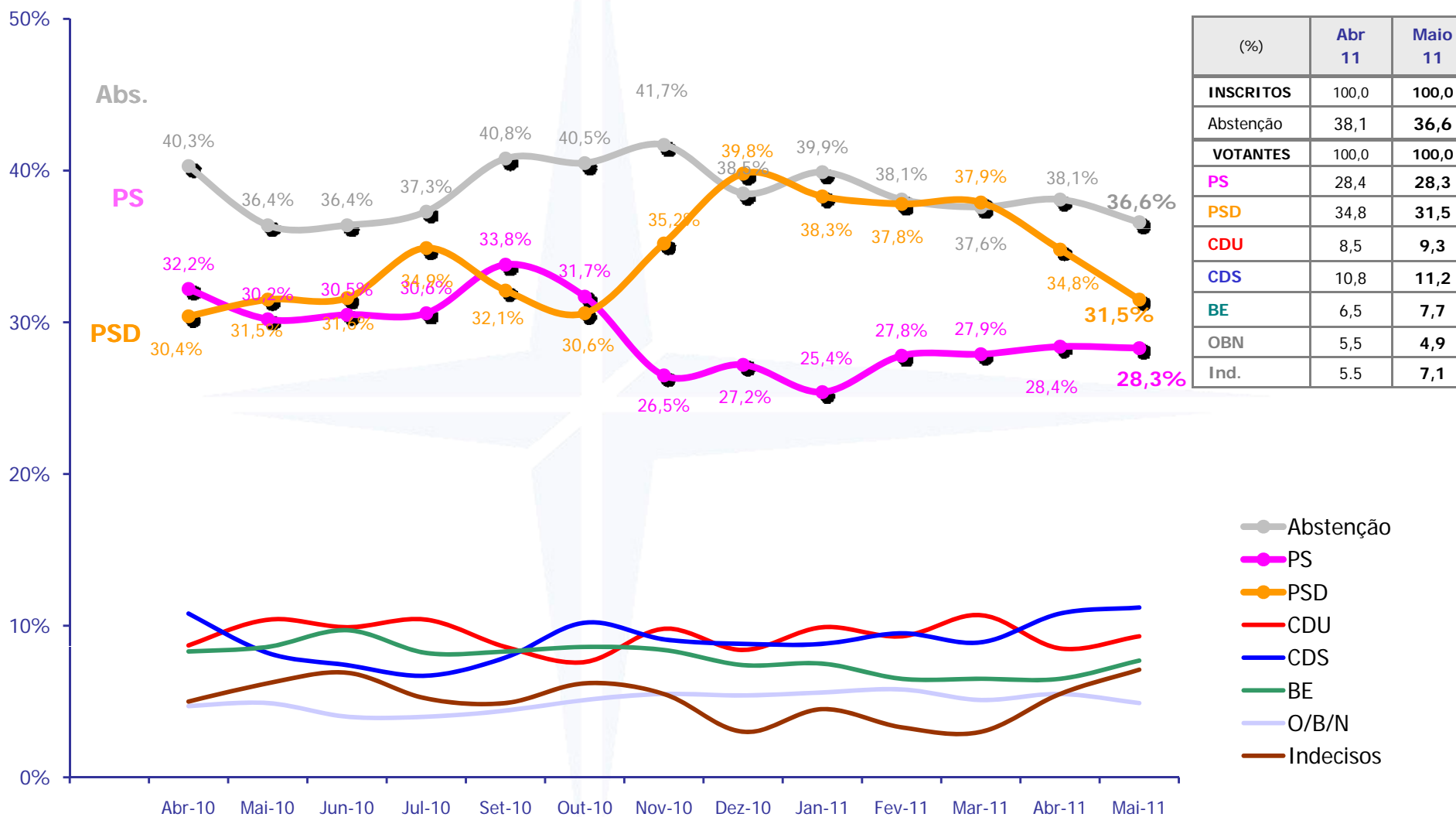
NOTA 2: Nas tabelas que são apresentadas adiante as percentagens que dizem respeito às categorias CDU, CDS e BE devem ser lidas a mero título indicativo dado o valor muito reduzido das respectivas bases.

NOTA 3: A publicação desta tabela permite ao leitor uma avaliação do erro probabilístico associado a cada segmento depois de fixado, arbitrariamente, em 5% a probabilidade de rejeição de uma hipótese quando verdadeira.

Barómetro Mensal

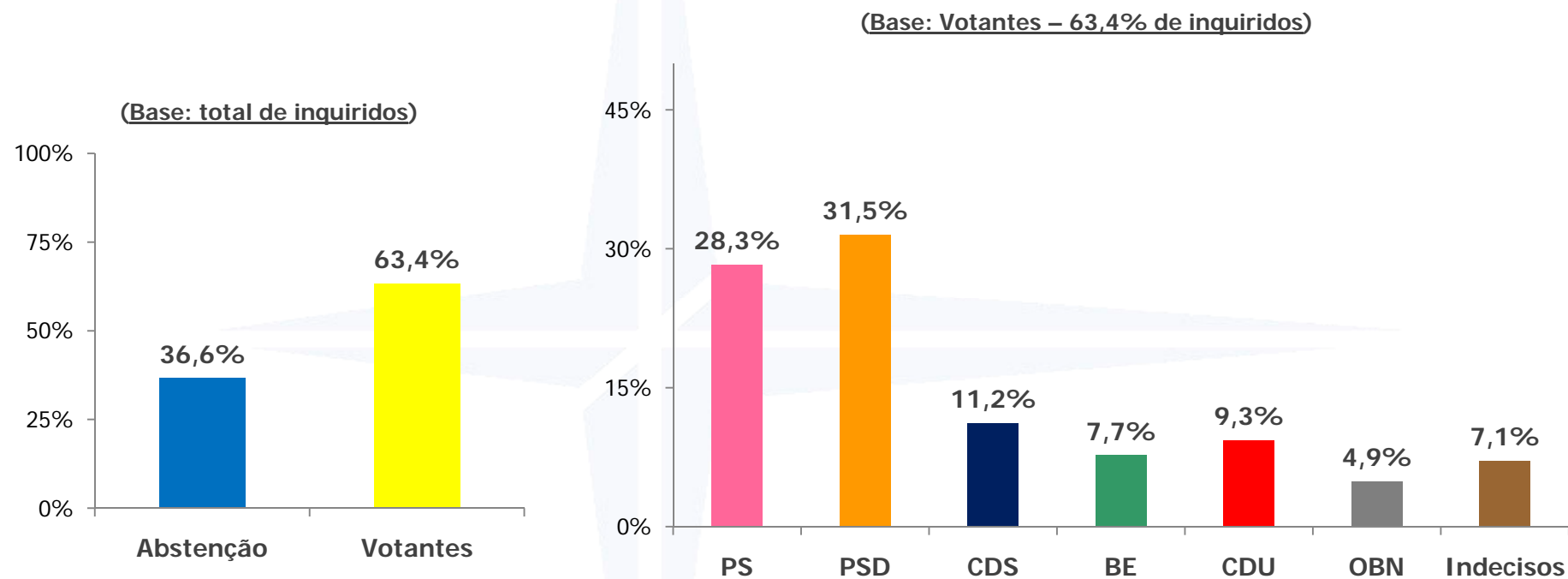
1. Intenção de Voto Legislativo

Intenção de Voto Legislativo



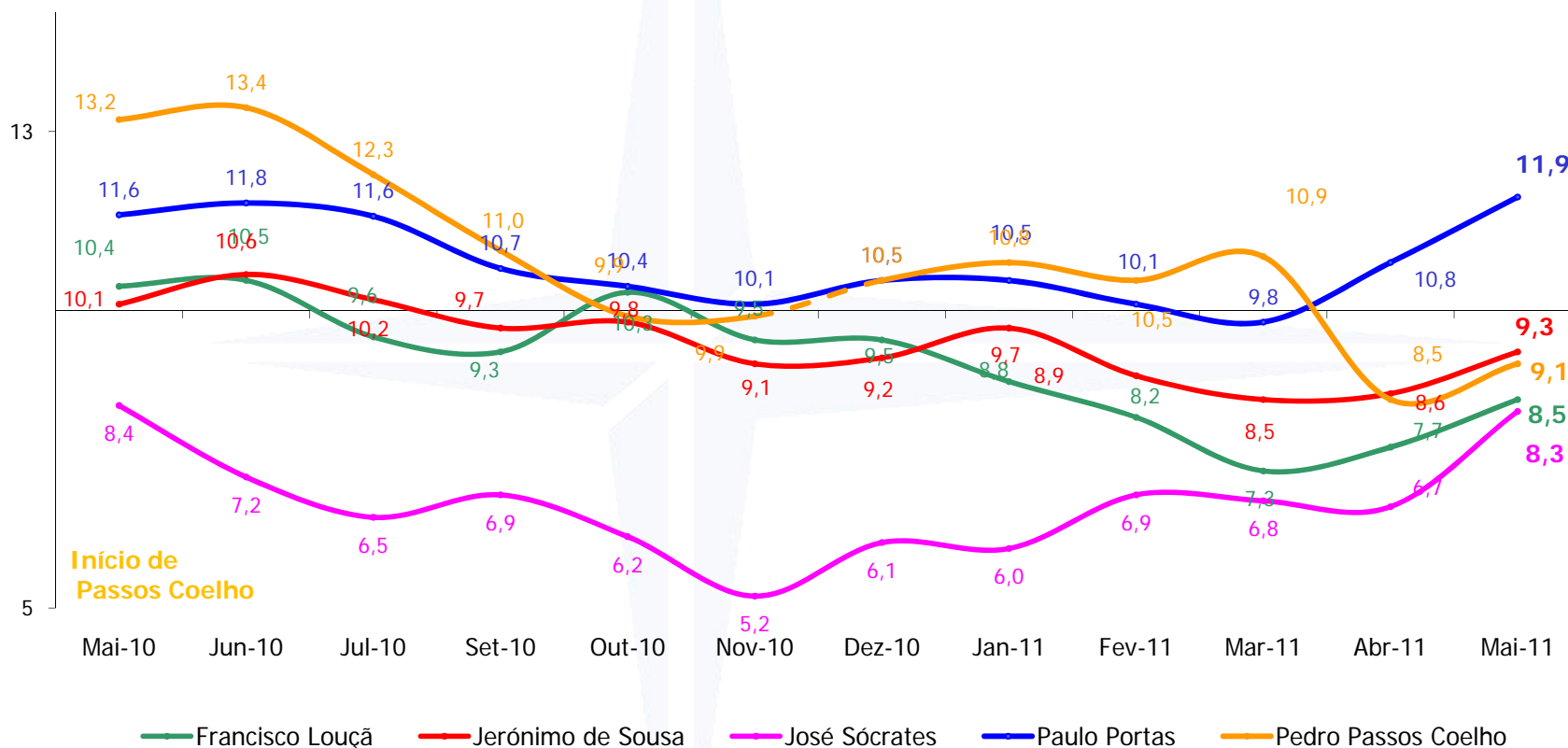
Nota1: O/B/N corresponde a "outro(s)", "votos em branco" e "votos nulos";

Intenção de Voto Legislativo



Avaliação dos Líderes Partidários dos Principais Partidos Políticos – Maio 2011 (1)

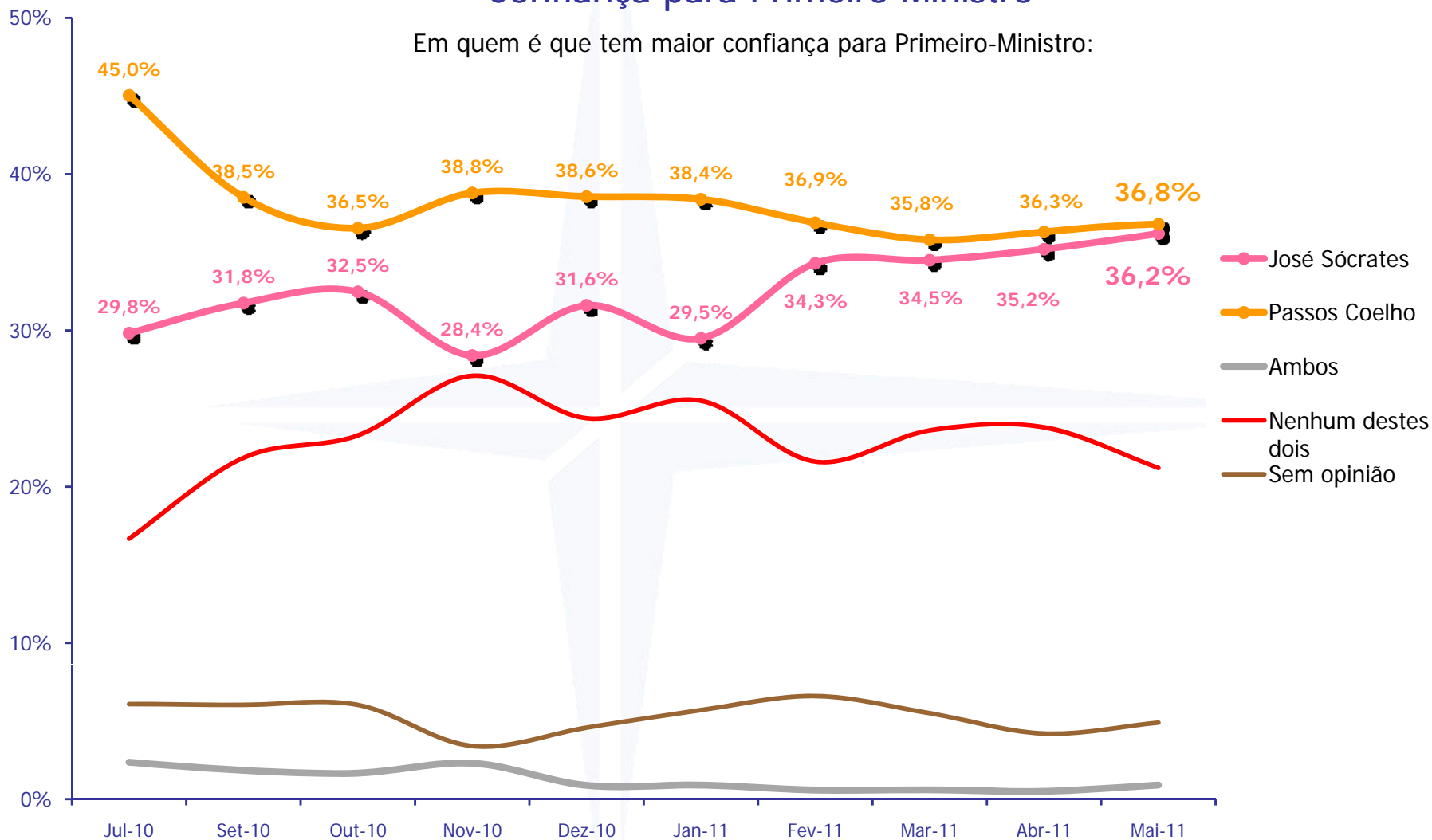
(notas de 0 a 20)



(1) Média ponderada de uma escala onde +3 corresponde a “bem”, -3 corresponde a “mal”, +1 corresponde a “assim-assim” e -1 corresponde a “sem opinião”. O resultado é posteriormente transformado de modo a variar entre 0 e 20.

Confiança para Primeiro Ministro

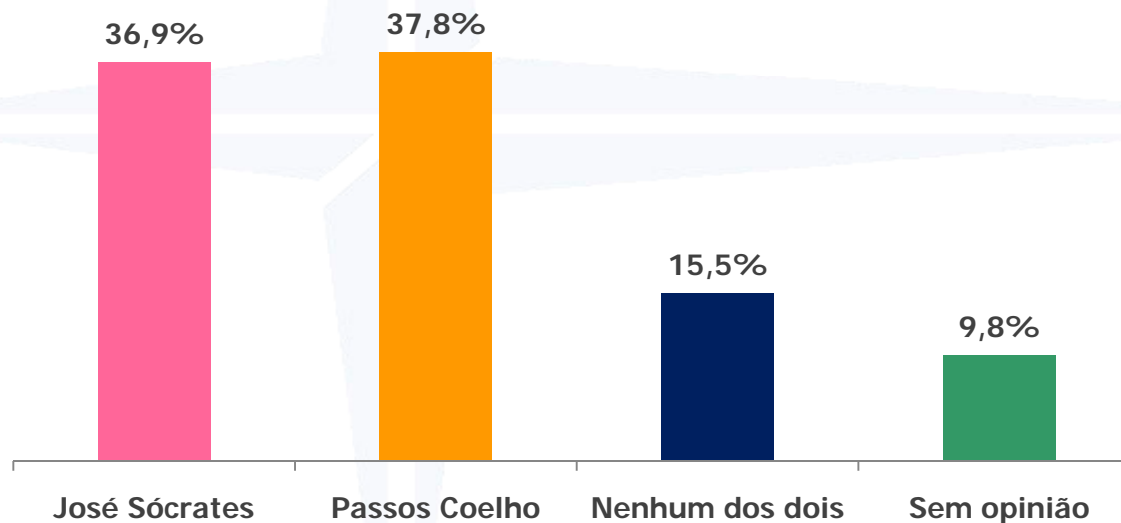
Em quem é que tem maior confiança para Primeiro-Ministro:



Carro em 2ª mão

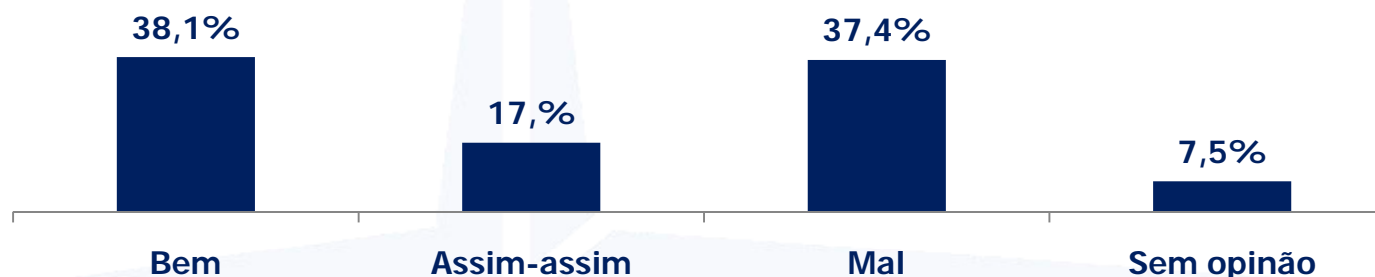
Imagine que queria comprar um carro em 2ª mão e que José Sócrates e Pedro Passos Coelho eram vendedores de carros usados. A qual deles compraria um carro em 2ª mão?

(Base: total de inquiridos)

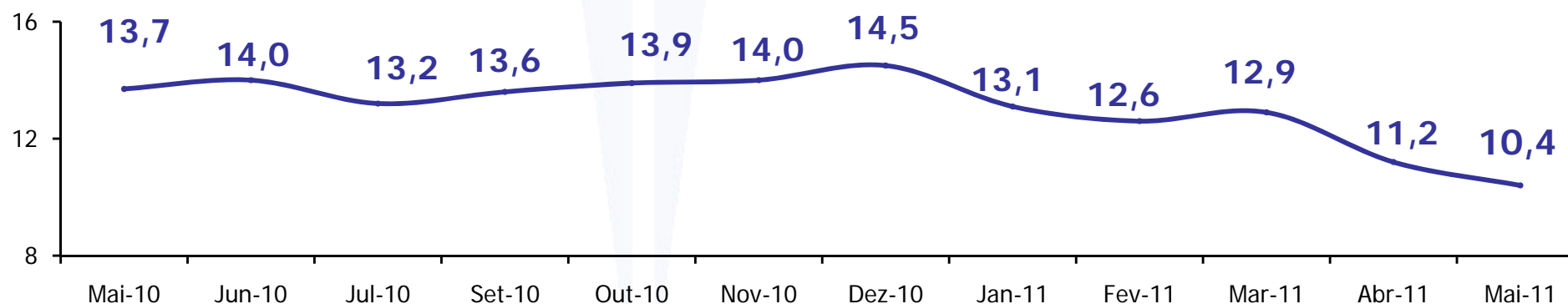


Avaliação da Actuação de Cavaco Silva na Presidência da República em Maio de 2011

Falemos agora da actuação do Presidente da República Cavaco Silva. Na sua opinião, nos últimos 30 dias, Cavaco Silva tem actuado:



Avaliação da Actuação de Cavaco Silva na Presidência da República – Maio 10/11 (nota de 0 a 20) (1)



(1) Média ponderada de uma escala onde +3 corresponde a "bem", -3 corresponde a "mal", +1 corresponde a "assim-assim" e -1 corresponde a "sem opinião". O resultado é posteriormente transformado de modo a variar entre 0 e 20.



Rua da Escola de Medicina Veterinária, 13
1049-018 Lisboa
Telefone: 21 352 33 66
Fax: 21 355 59 30
E-mail: jdsa@aximage.pt
jqueiroz@aximage.pt