

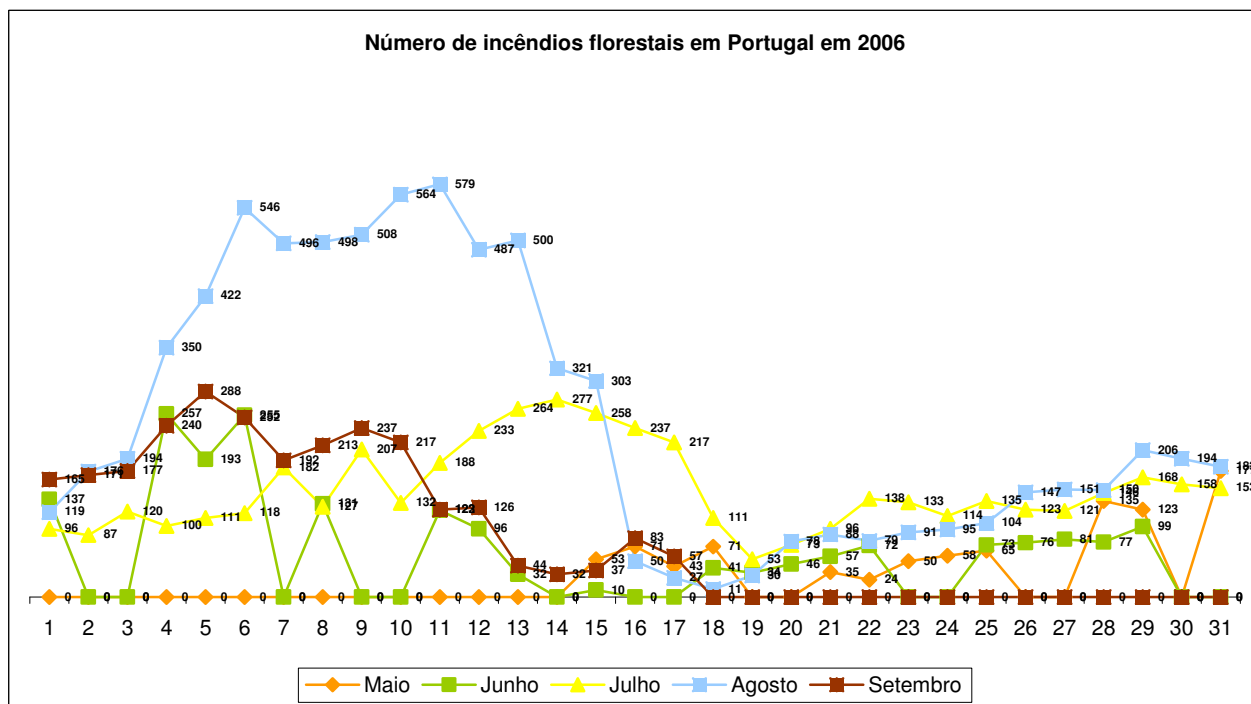
Parte II - Contextualização

Capítulo 2 – Informação Contextual Sobre os Incêndios Florestais em 2006

A informação que a seguir se expõe baseia-se em documentos facultados pelas entidades oficiais referidas.

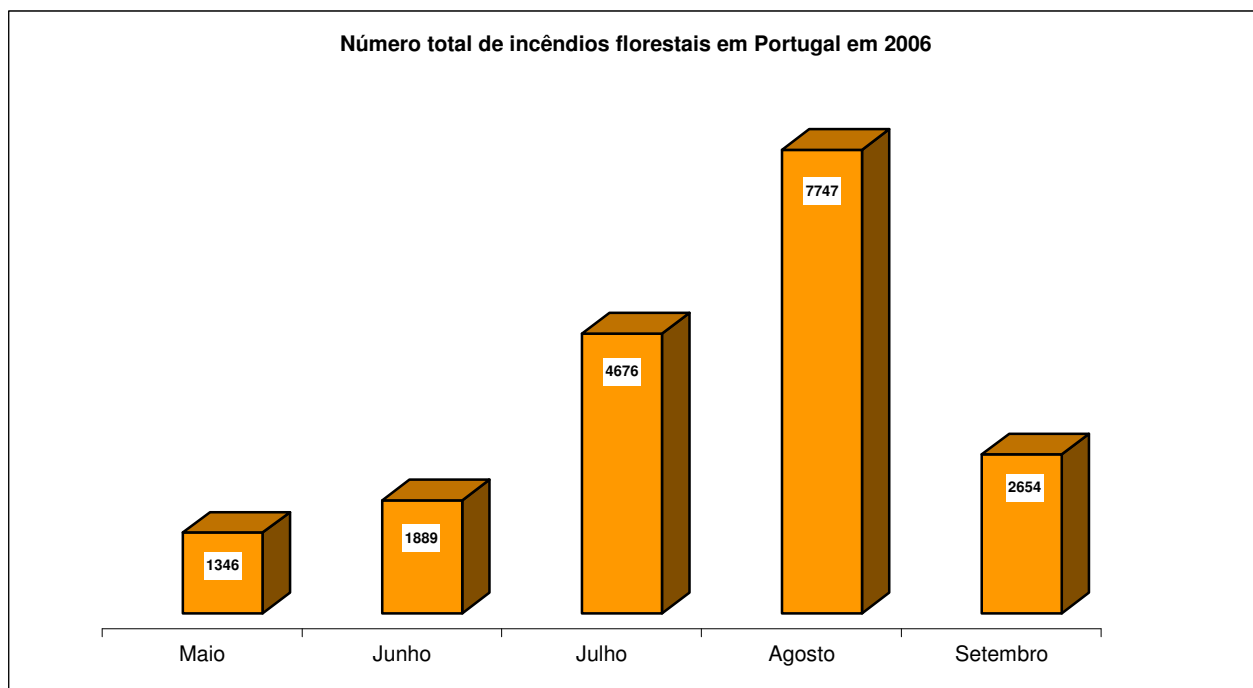
2.1 Informação do Serviço Nacional de Bombeiros e Protecção Civil

Fig. 1 Número de Incêndios Florestais em Portugal em 2006 (dados provisórios do SNBPC)



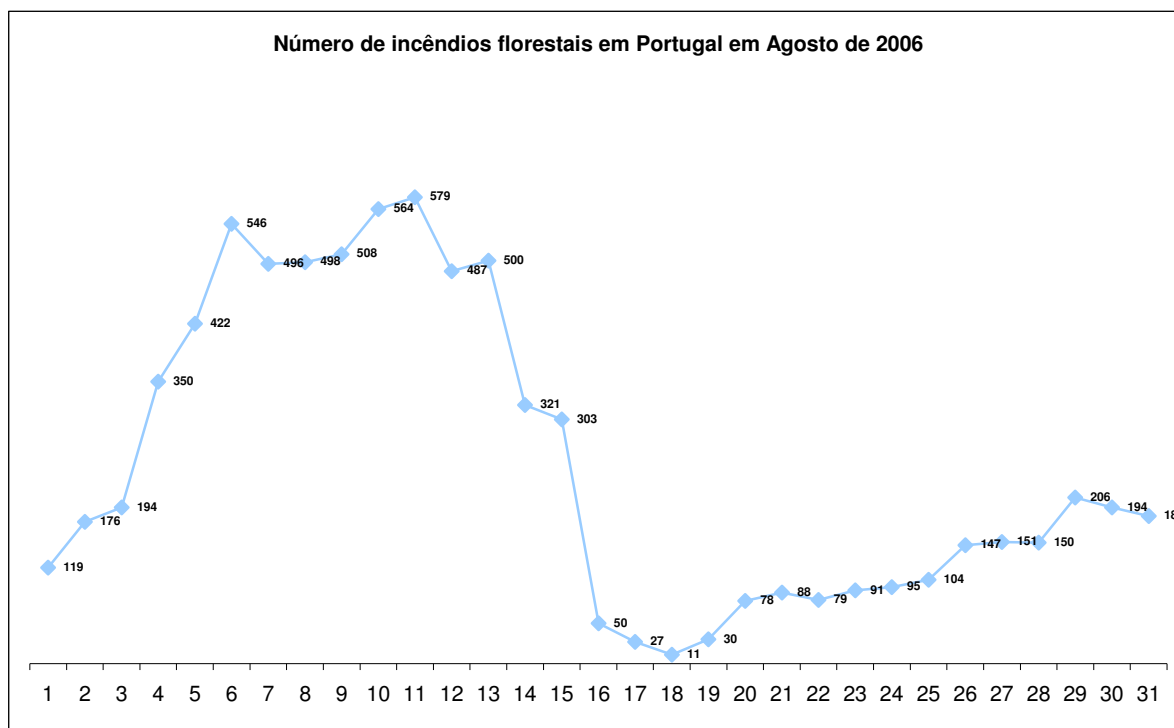
A figura 1 mostra que no período de 15 de Maio a 15 de Setembro deste ano se verificou uma maior incidência de incêndios florestais durante o mês de Agosto, com particular relevância na primeira quinzena desse mês. Os dias em que se registou o maior número de incêndios foram os dias 11 (579), 10 (564) e 6 (546) de Agosto. Durante o mês de Julho registou-se também um número significativo de incêndios entre os dias 12 e 17. Quanto ao mês de Setembro, existiu um número significativo de ocorrências entre os dias 4 e 6.

Fig. 2 Número Total de Incêndios Florestais em Portugal em 2006 (dados provisórios do SNBPC)



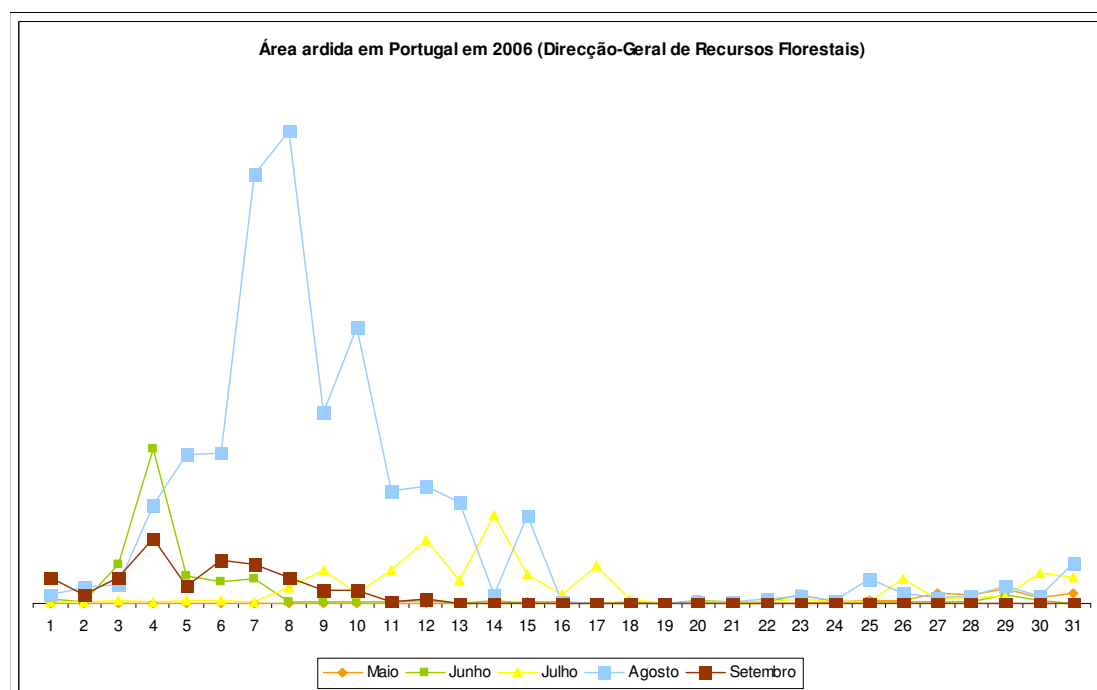
O mês de Agosto foi, pois, o mais afectado em número de incêndios florestais em Portugal, verificando-se uma forte concentração de ocorrências na segunda semana desse mês (4178 ocorrências, correspondentes a mais de metade do total de incêndios registados durante todo o mês de Agosto: 7747).

Fig. 3 Número de Incêndios Florestais em Portugal em Agosto (dados provisórios do SNBPC)



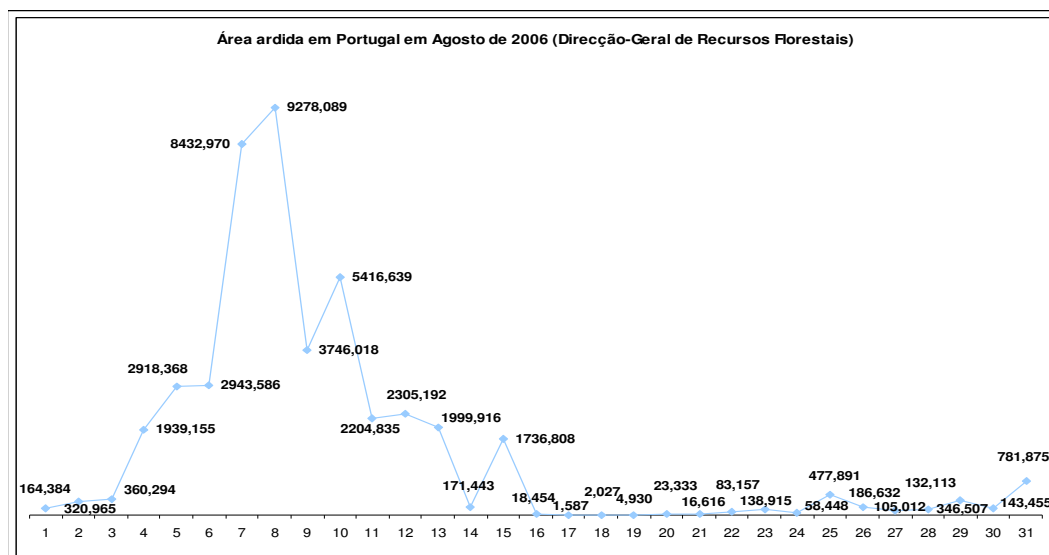
2.2 Informação da Direcção-Geral de Recursos Florestais

Fig. 4 Área Ardida (ha) em Portugal em 2006 (dados provisórios da DGRF)



Segundo a Direcção-Geral de Recursos Florestais (ver figura 4), foi no mês de Agosto que se registou a maior área ardida, em 2006, com particular incidência nos dias 7 e 8 de Agosto. O dia 11 de Agosto que, segundo o SNBPC, foi o que teve o maior número de fogos, não corresponde ao índice de severidade relativo à área ardida apurado pela DGRF.

Fig. 5 Área Ardida (ha) em Portugal em Agosto de 2006 (dados provisórios da DGRF)



Efectivamente, segundo o gráfico anterior, no dia 8 de Agosto, a área ardida foi de 9278,089 hectares, enquanto que no dia 11 de Agosto a área ardida foi de 2204,835 hectares. O total da área ardida em Agosto de 2006 foi de 46459,614 hectares.

Fig. 6 Total da Área Ardida (ha) em Portugal em 2006 (dados provisórios da DGRF)

