

Índice

do Relatório de Audiências 1º Trimestre de 2006

1. Análise de Audiência dos Canais de Televisão

1.1 Análise de Audiência de Todos os Canais Incluindo o Cabo

2. Análise de Audiência dos Canais de Televisão por Períodos Horários (excepto Cabo)

2.1 Análise de Audiência da RTP1 por Períodos Horários

2.2 Análise de Audiência da 2: por Períodos Horários

2.3 Análise de Audiência da SIC por Períodos Horários

2.4 Análise de Audiência da TVI por Períodos Horários

3. Análise de Audiência dos Noticiários Televisivos

3.1 Análise de Audiência de Todos os Noticiários Televisivos (excepto Cabo)

3.2 Perfil dos Públicos de Todos os Noticiários Televisivos (excepto Cabo)

3.3 Análise de Audiência dos Noticiários da Noite (excepto Cabo)

3.4 Perfil dos Públicos dos Noticiários da Noite (excepto Cabo)

4. Análise da Audiência dos Programas de Debate e Entrevista

4.1 Análise de Audiência de Todos os Programas de Debate e Entrevista (excepto Cabo)

4.2 Perfil dos Públicos dos Programas Grande Entrevista e Prós e Contras

5. Análise de Audiência dos Programas Juvenis

5.1 Análise de Audiência de todos os Programas Juvenis (excepto Cabo)

5.2 Perfil dos Públicos dos Programas Juvenis (excepto Cabo)

6. Análise de Audiência das Telenovelas (excepto Cabo)

6.1 Análise de Audiência de Todas as Telenovelas (excepto Cabo)

6.2 Perfil dos Públicos das Telenovelas: Morangos Com Açúcar e Floribella

Especificações Técnicas:

A informação que consta neste relatório foi elaborada pela equipa de *Monitorização e Análise de Media* da ERC, tendo como fonte os dados da *Mediamonitor/Marktest Audimetria*.

Para mais especificações técnicas consultar o site da *Mediamonitor/Marktest Audimetria*:

http://www.marktest.pt/Notas_Tecnicas/default.asp

Descrevem-se abaixo as variáveis de audiência utilizadas neste Relatório:

Adh%

Adesão

Mede a estrutura da audiência de um evento, isto é, a distribuição dos indivíduos presentes na audiência por alvos. É útil para construir perfis de audiência.

Rat%

Taxa Média de Audiência

Percentagem de indivíduos do alvo que contactou com o evento.

Shr%

Share de Audiência

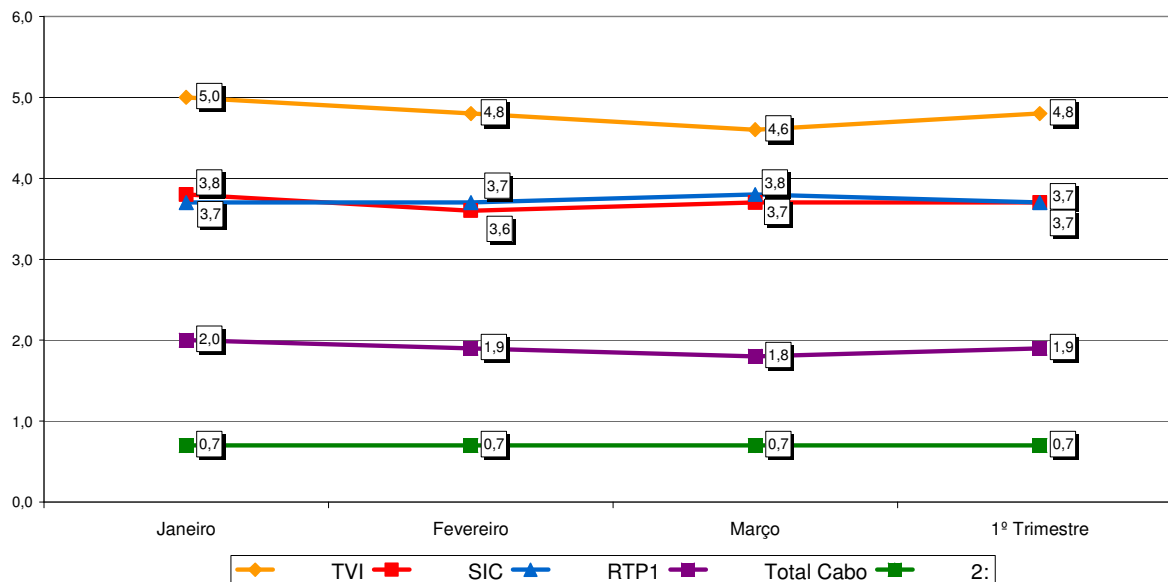
Mede a quota de audiência média de um evento/canal em relação à audiência média para o total de televisão.

Relatório de Audiências do 1º Trimestre de 2006

1. Análise de Audiência dos Canais de Televisão

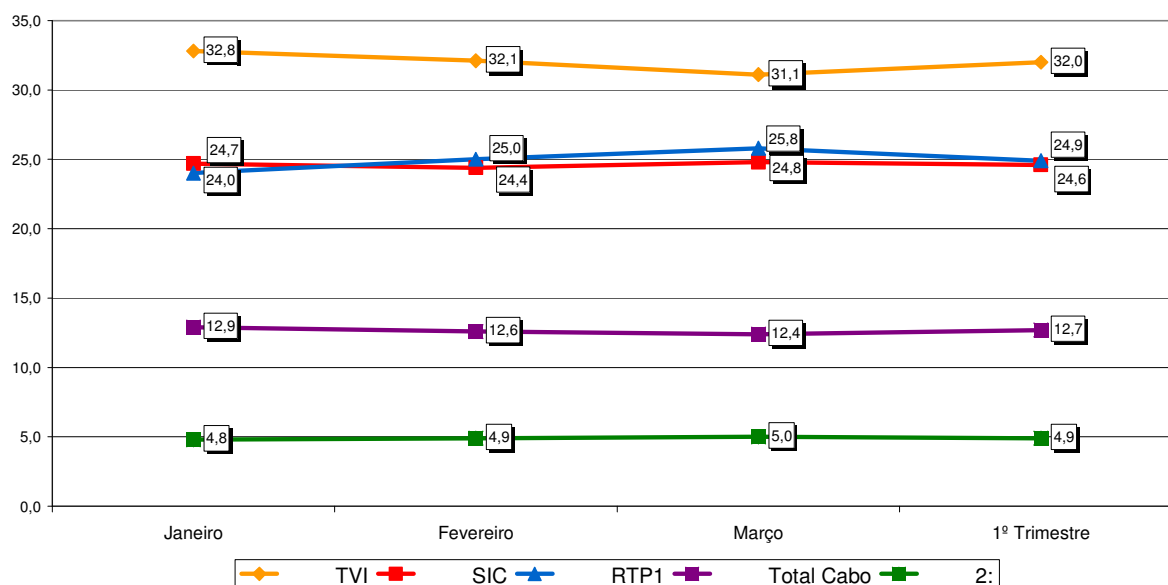
1.1 Análise de Audiência de Todos os Canais Incluindo o Cabo

Audiência Média (rat%) de todos os Canais no 1º Trimestre de 2006



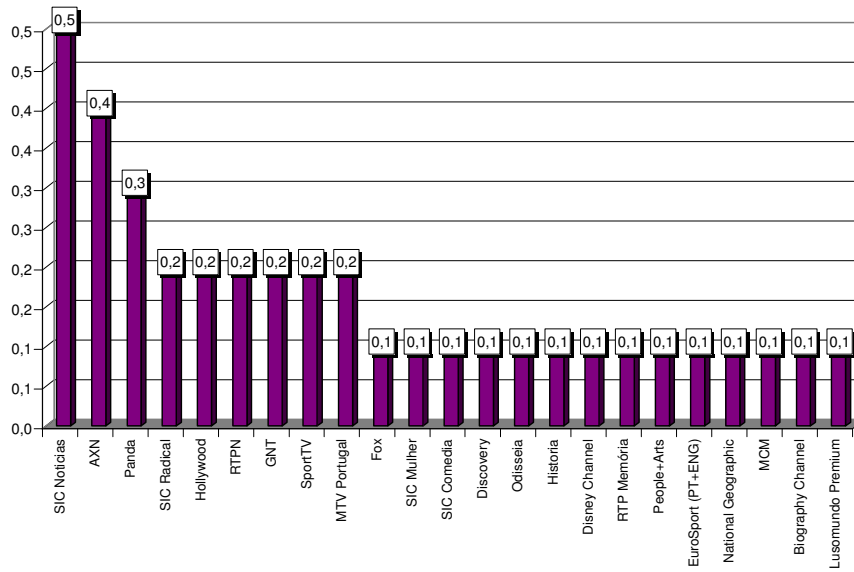
Fonte: Mediamonitor/Marktest Audimetria

Share de Audiência (shr%) de todos os Canais no 1º Trimestre de 2006



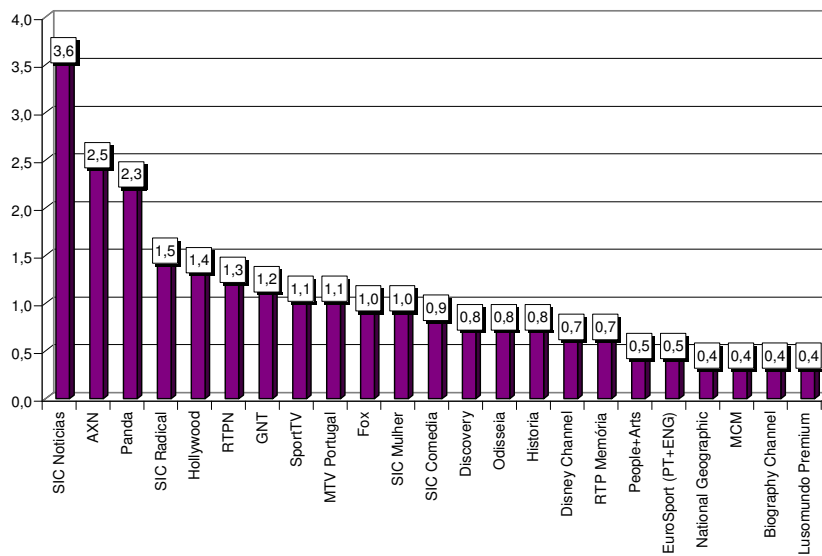
Fonte: Mediamonitor/Marktest Audimetria

Audiência Média (rat%) dos Canais do Cabo no 1º Trimestre de 2006



Fonte: Mediamonitor/Marktest Audimetria

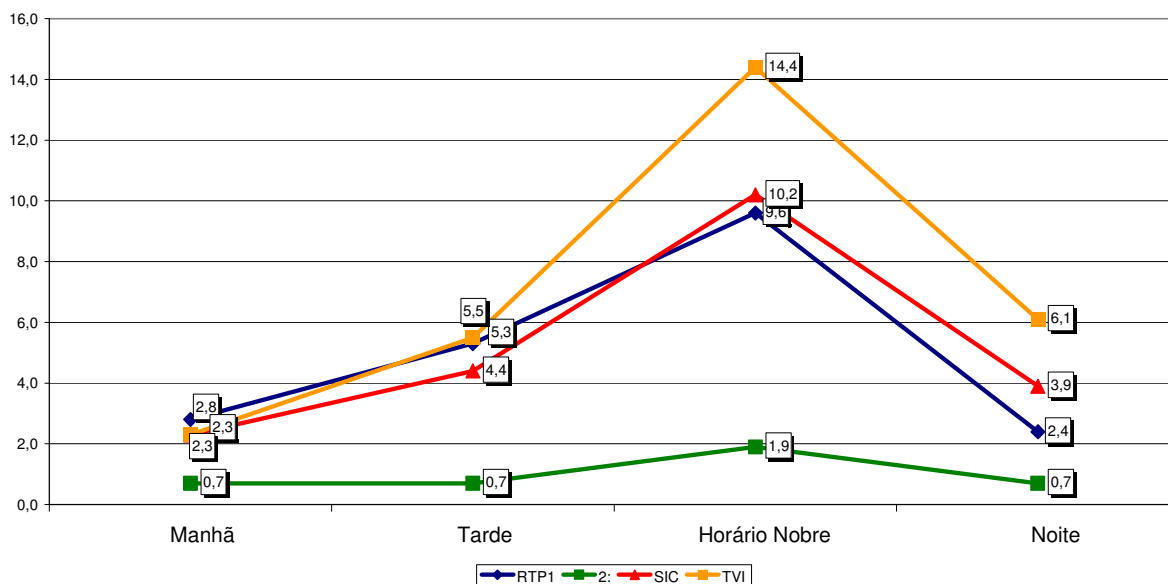
Share de Audiência (shr%) dos Canais do Cabo no 1º Trimestre de 2006



Fonte: Mediamonitor/Marktest Audimetria

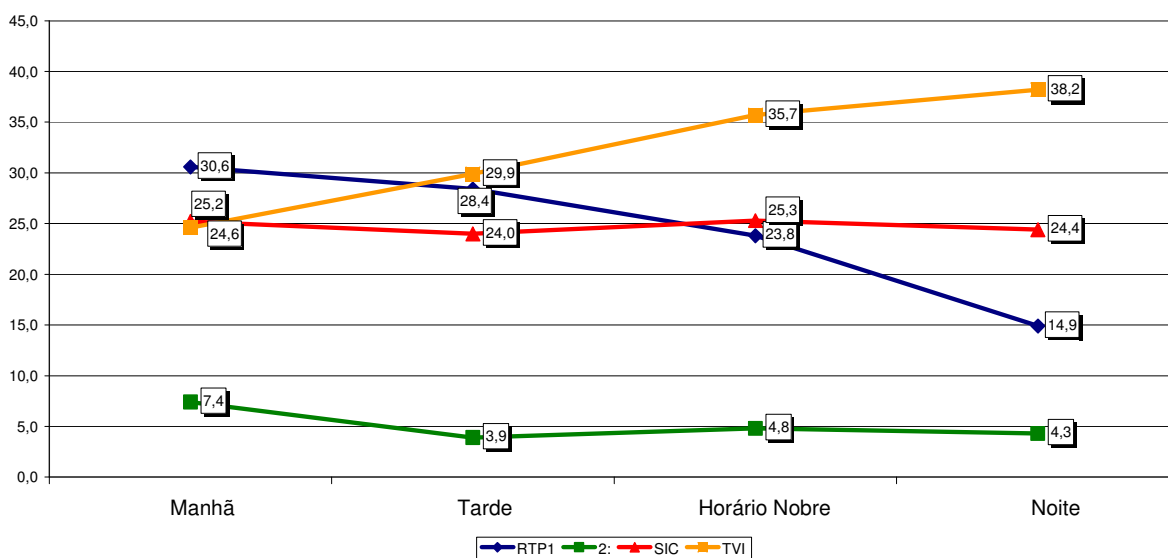
2. Análise de Audiência dos Canais de Televisão por Períodos Horários¹

Audiência Média por Canal e por períodos horários no 1º Trimestre de 2006



Fonte: Mediamonitor/Marktest Audimetria

Share de Audiência (shr%) por canais e por períodos horários no 1º Trimestre de 2006

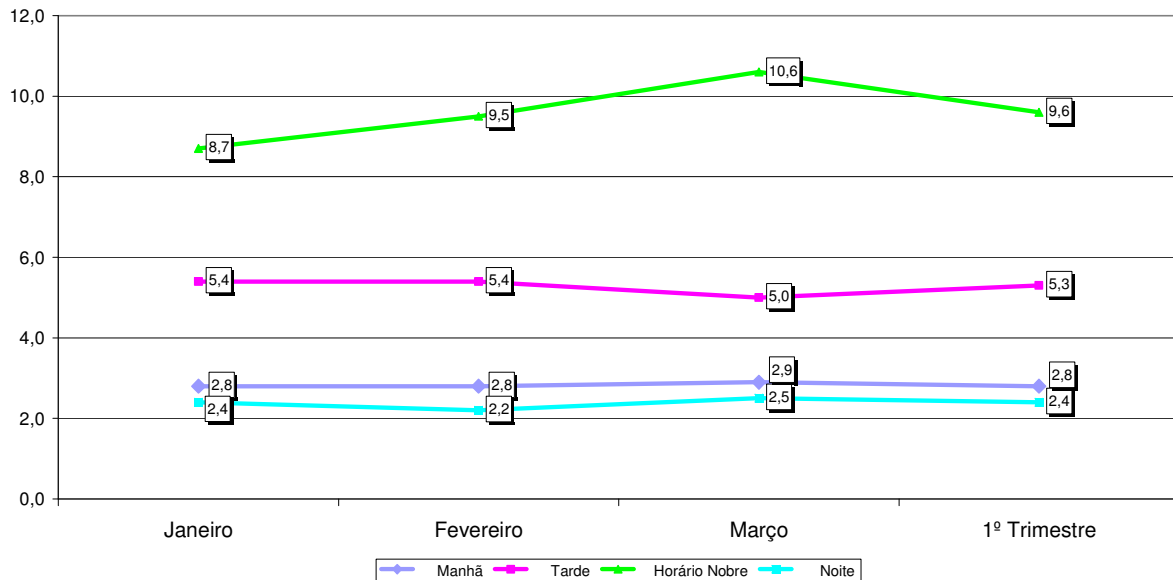


Fonte: Mediamonitor/Marktest Audimetria

¹ Períodos horários considerados: Manhã (07:00 – 14:00), Tarde (14:00 – 20:00), Horário Nobre (20:00-23:00), Noite (23:00-02:30).

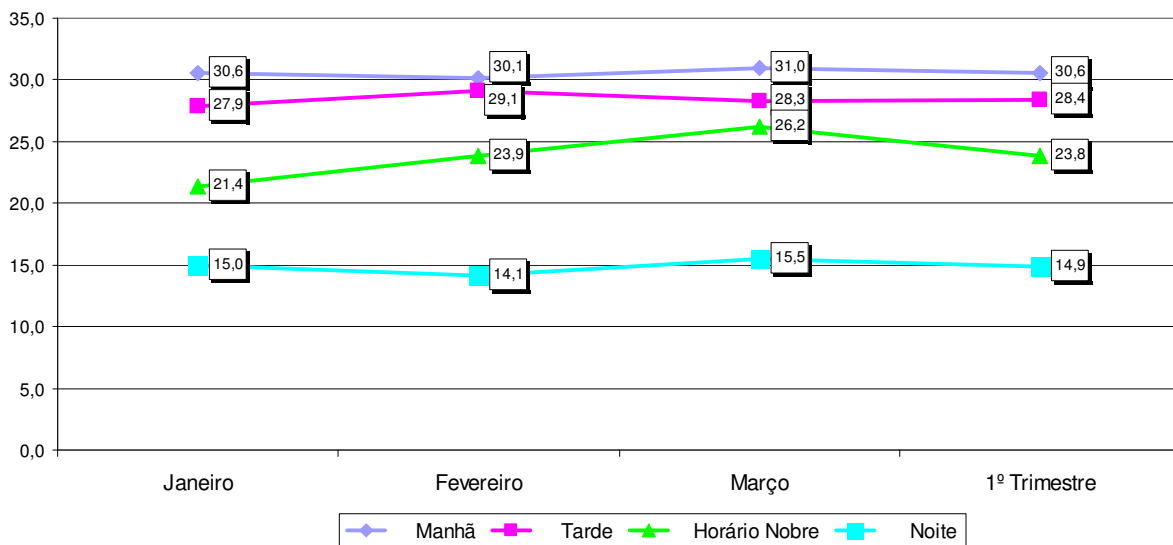
2.1 Análise de Audiência da RTP1 por Períodos Horários

Audiência Média (rat%) da RTP1 por períodos horários no 1º Trimestre de 2006



Fonte: Mediamonitor/Marktest Audimetria

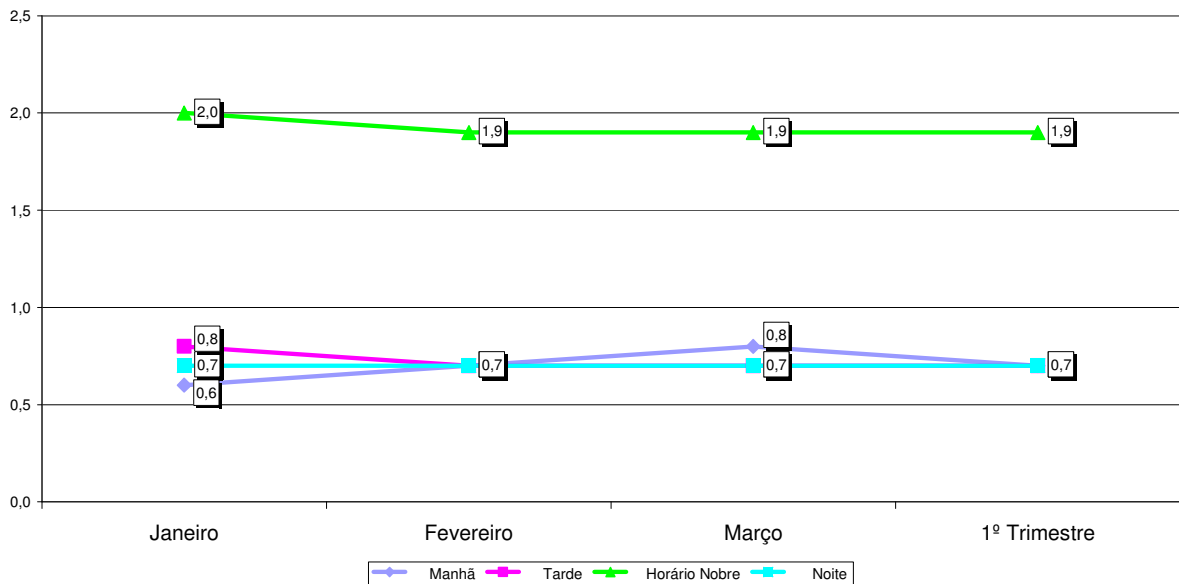
Share de Audiência (Shr%) da RTP1 por períodos horários no 1º Trimestre de 2006



Fonte: Mediamonitor/Marktest Audimetria

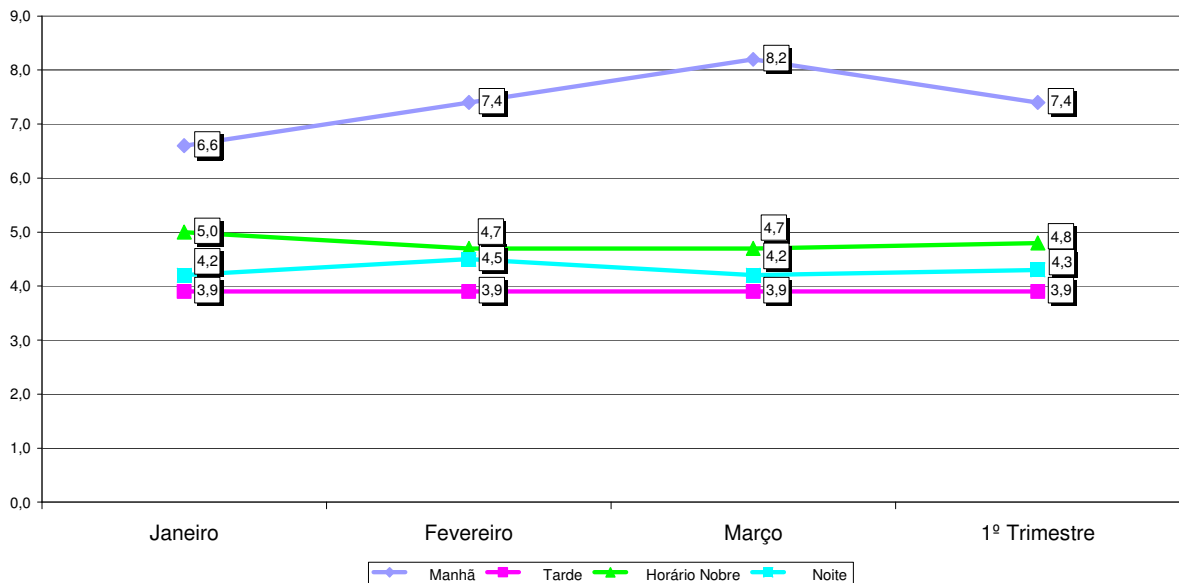
2.2 Análise de Audiência da 2: por Períodos Horários

Audiência Média (rat%) da 2: por períodos horários no 1º trimestre de 2006



Fonte: Mediamonitor/Marktest Audimetria

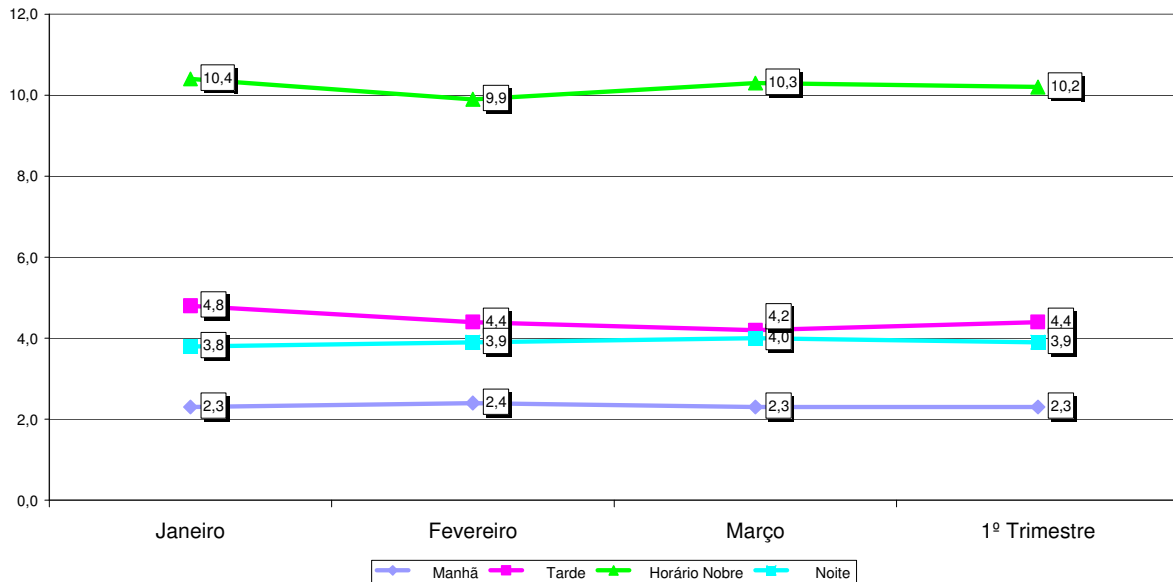
Share de Audiência (Shr%) da 2: por períodos horários no 1º Trimestre de 2006



Fonte: Mediamonitor/Marktest Audimetria

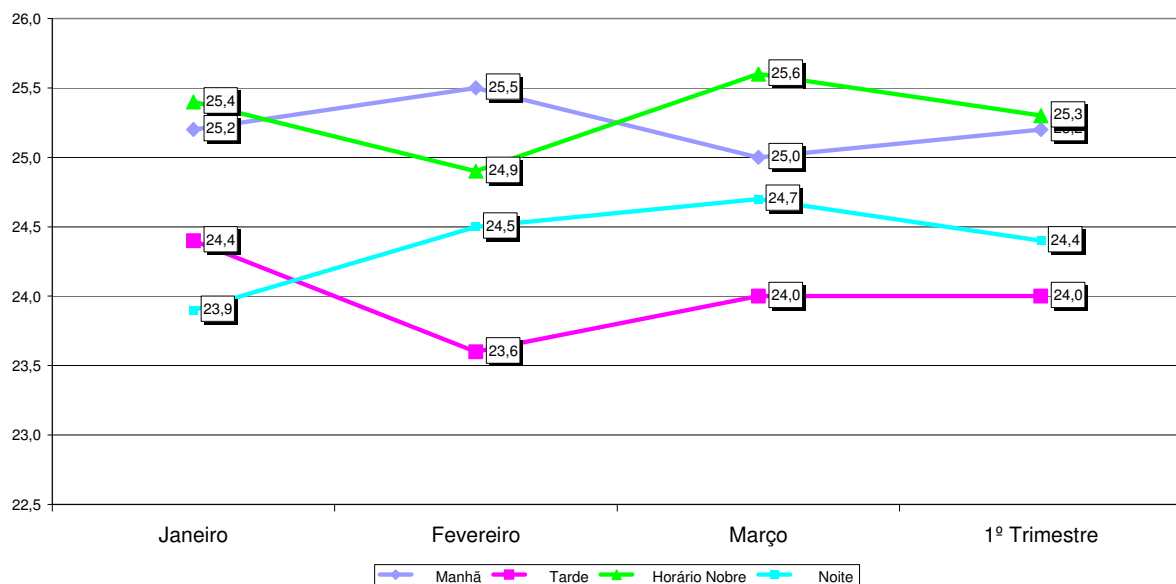
2.3 Análise de Audiência da SIC por Períodos Horários

Audiência Média (rat%) da SIC por períodos horários no 1º Trimestre de 2006



Fonte: Mediamonitor/Marktest Audimetria

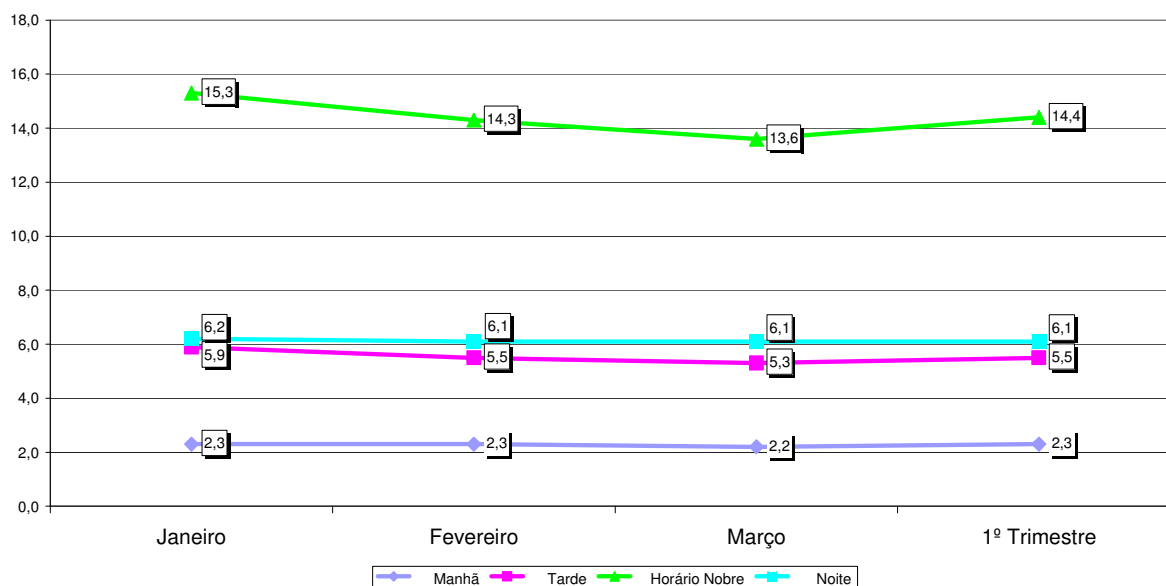
Share de Audiência (shr%) da SIC por períodos horários no 1º Trimestre de 2006



Fonte: Mediamonitor/Marktest Audimetria

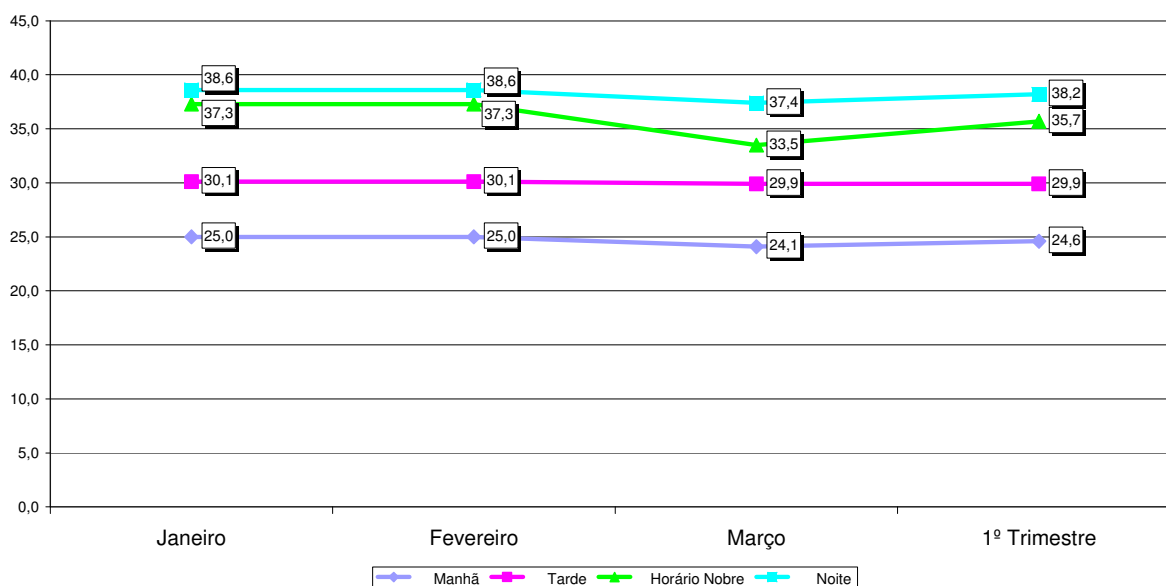
2.4 Análise de Audiência da TVI por Períodos Horários

Audiência Média (rat%) da TVI por períodos horários no 1º Trimestre de 2006



Fonte: Mediamonitor/Marktest Audimetria

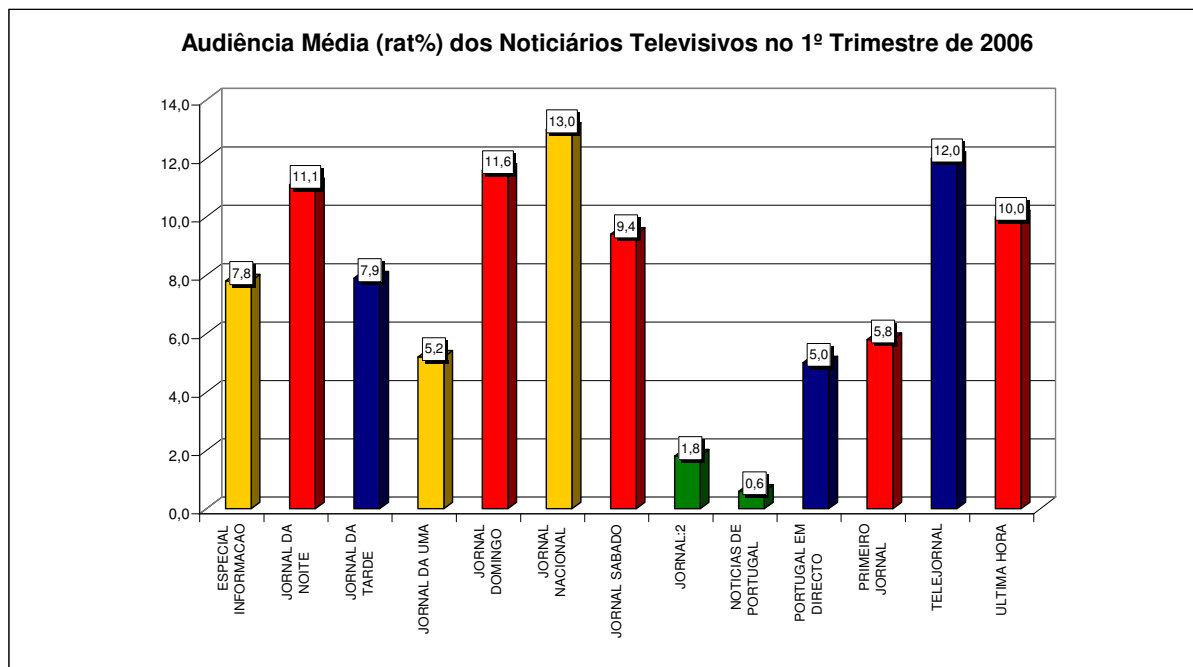
Share de Audiência (shr%) da TVI por períodos horários 1º Trimestre de 2006



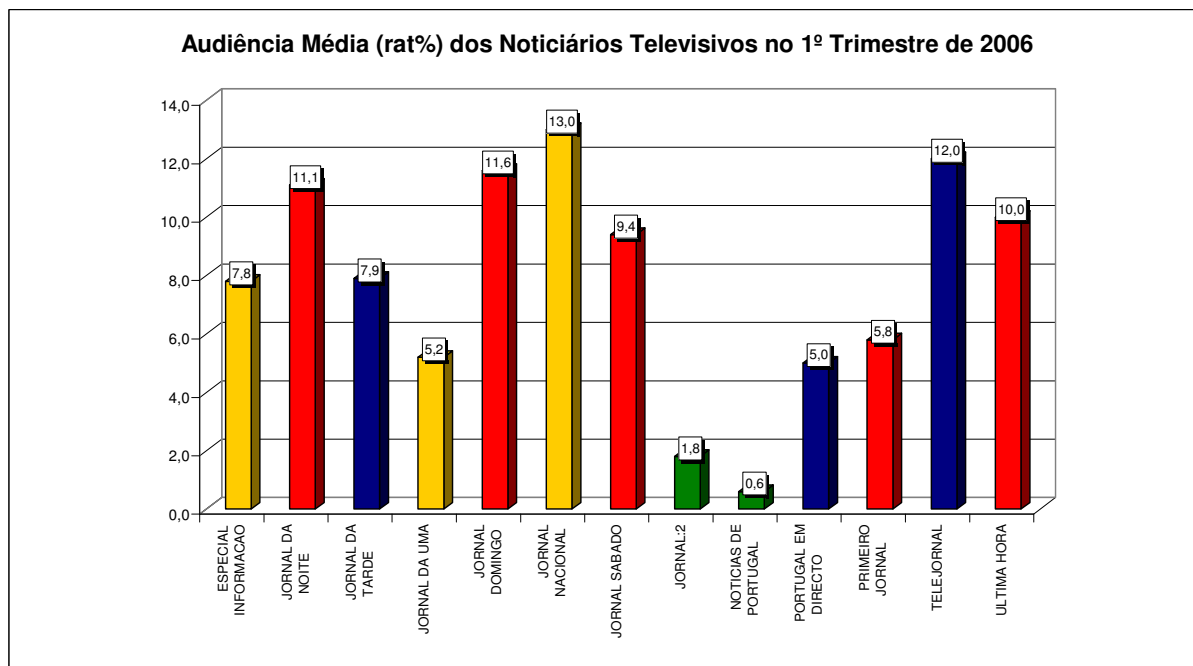
Fonte: Mediamonitor/Marktest Audimetria

3. Análise de Audiência dos Noticiários Televisivos

3.1 Análise de Audiência de Todos os Noticiários Televisivos (excepto o Cabo)



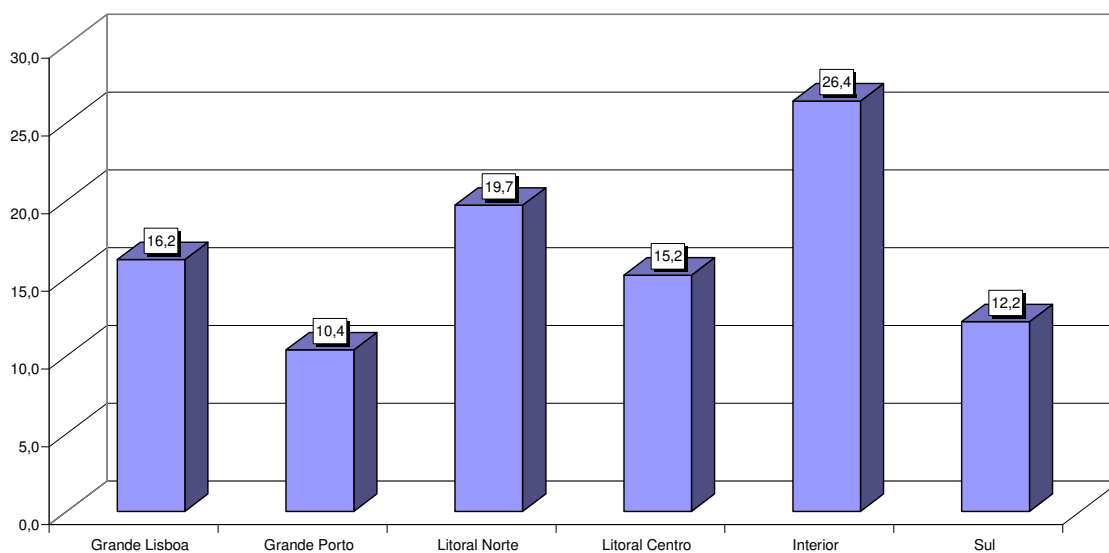
Fonte: Mediamonitor/Marktest Audimetria



Fonte: Mediamonitor/Marktest Audimetria

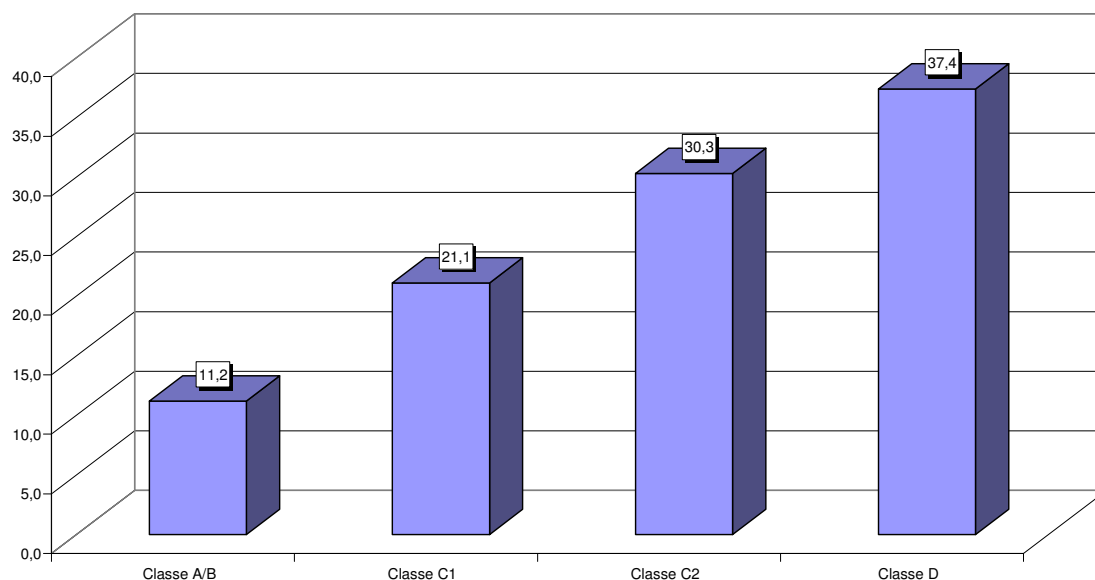
3.2 Perfil dos Públicos de Todos os Noticiários Televisivos (excepto Cabo)

Caracterização Geográfica (adh%) dos Públicos dos Noticiários no 1º Trimestre de 2006

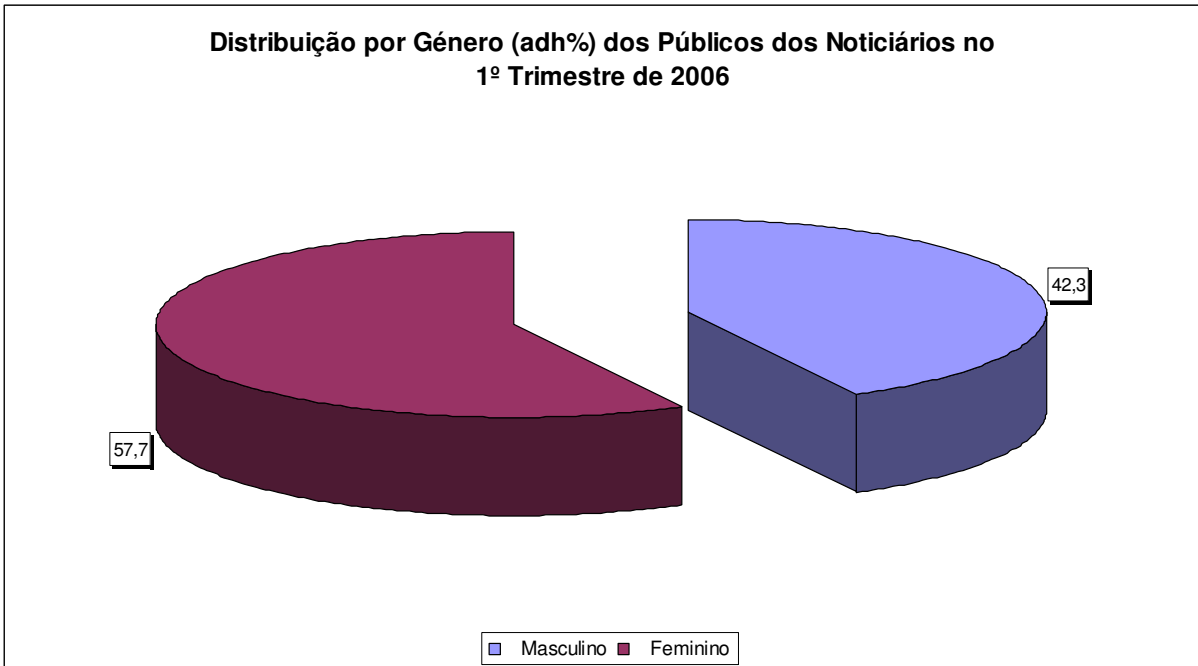


Fonte: Mediamonitor/Marktest Audimetria

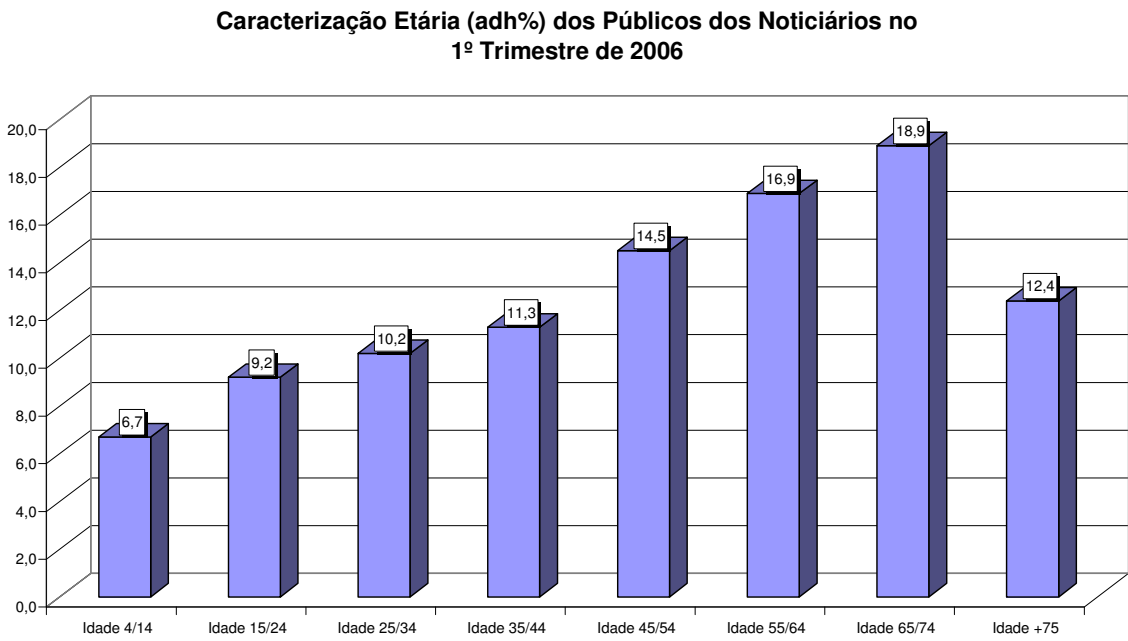
Caracterização Social (adh%) dos Públicos dos Noticiários no 1º Trimestre de 2006



Fonte: Mediamonitor/Marktest Audimetria



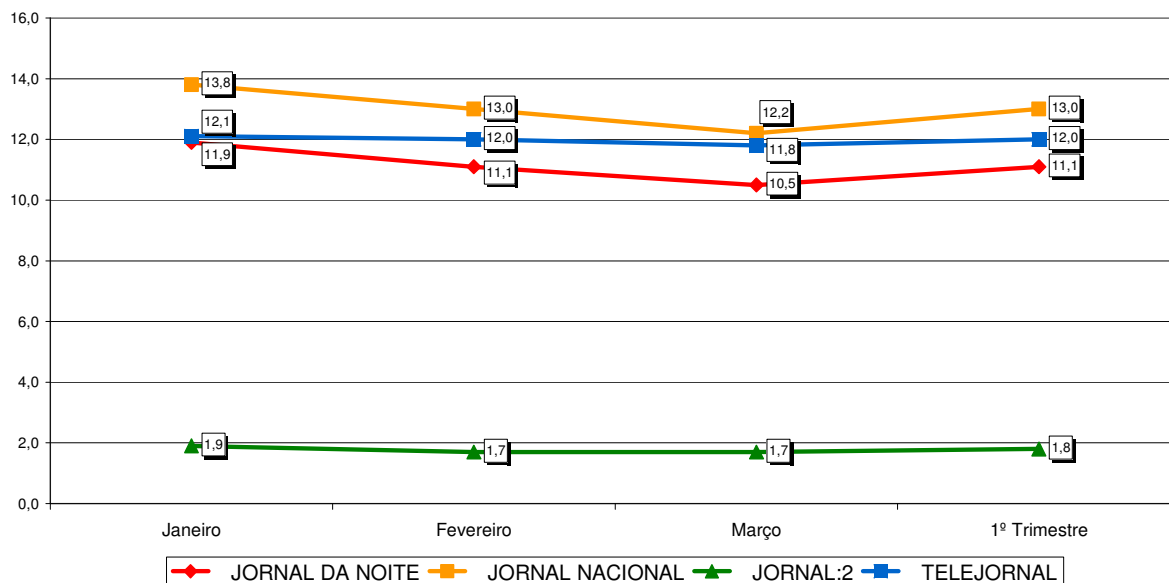
Fonte: Mediamonitor/Marktest Audimetria



Fonte: Mediamonitor/Marktest Audimetria

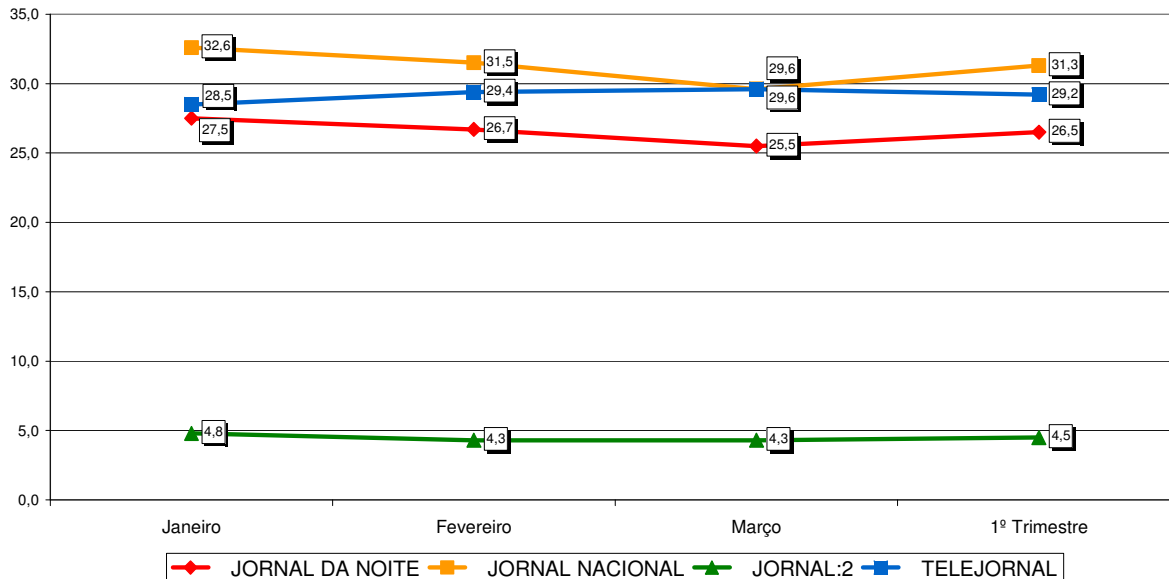
3.3 Análise de Audiência dos Noticiários da Noite (excepto Cabo)

Audiência Média (rat%) dos Noticiários da Noite no 1º Trimestre de 2006



Fonte: Mediamonitor/Marktest Audimetria

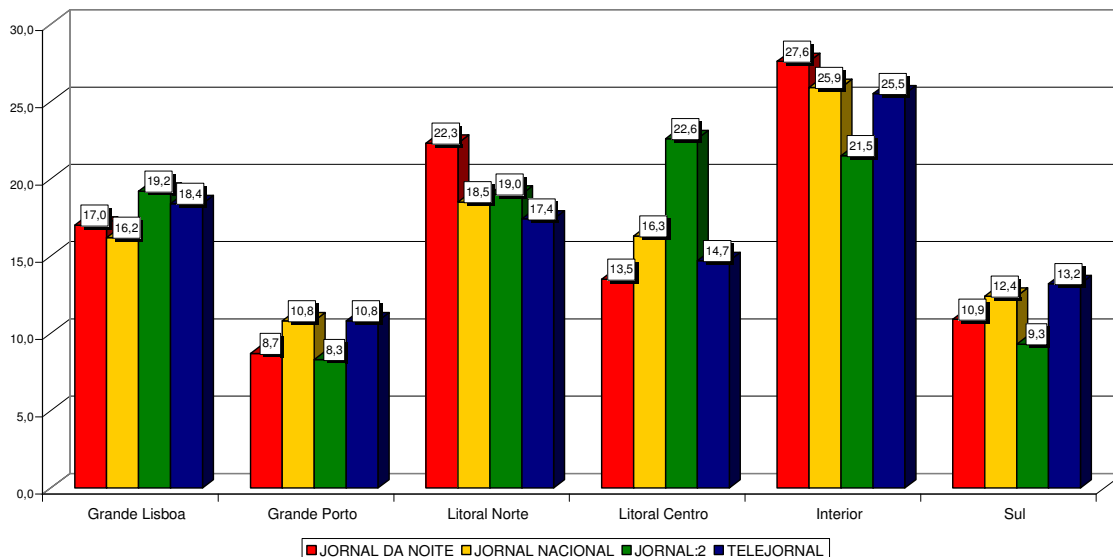
Share de Audiência (shr%) dos Noticiários da Noite no 1º Trimestre de 2006



Fonte: Mediamonitor/Marktest Audimetria

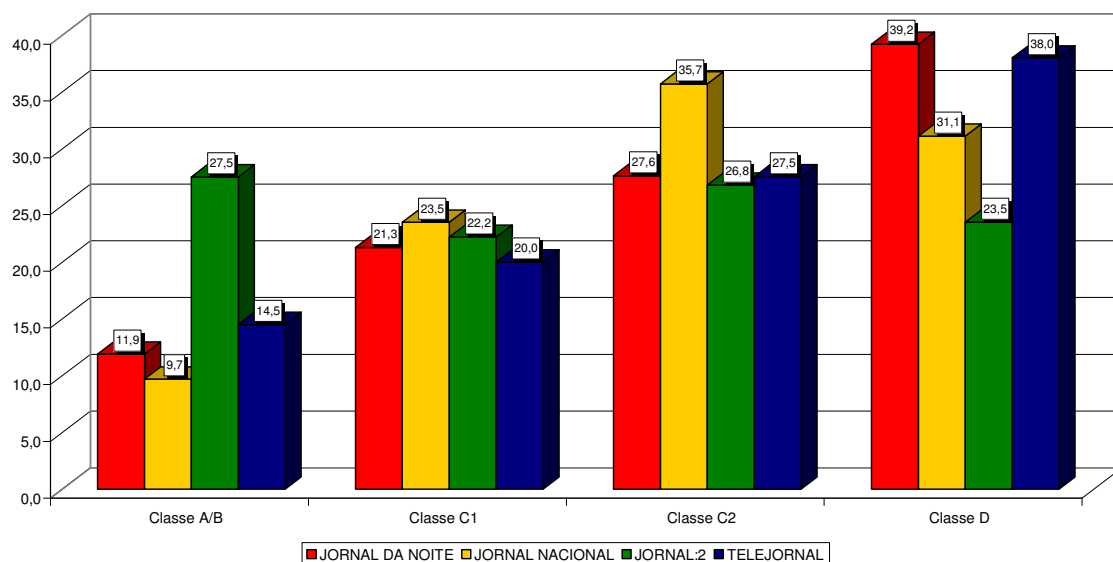
3.4 Perfil dos Públicos dos Noticiários da Noite (excepto Cabo)

Caracterização Geográfica (adh%) dos Públicos dos Noticiários da Noite no 1º Trimestre de 2006



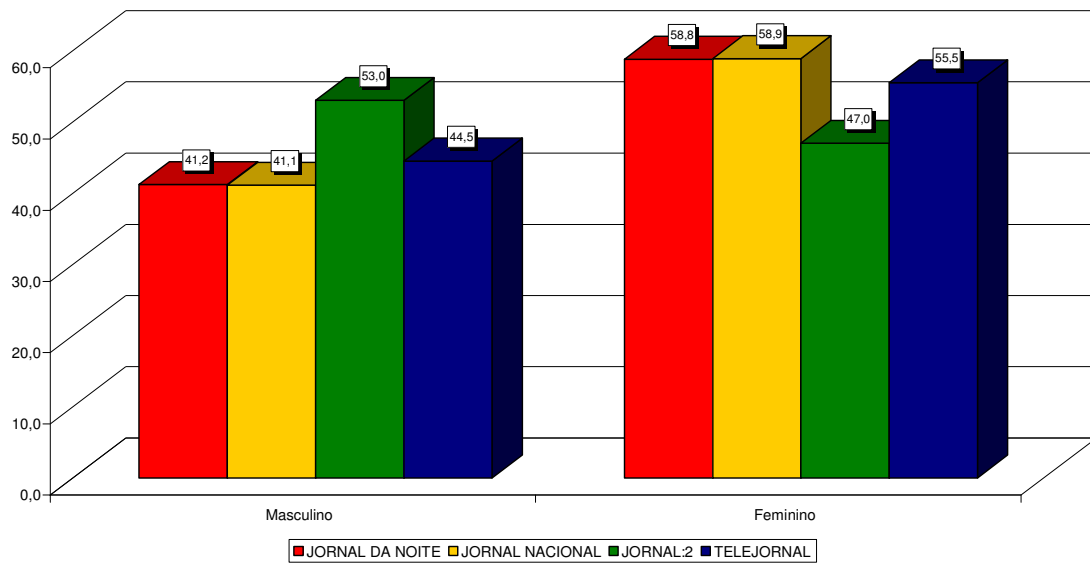
Fonte: Mediamonitor/Marktest Audimetria

Caracterização Social (adh%) dos Públicos dos Noticiários da Noite no 1º Trimestre de 2006



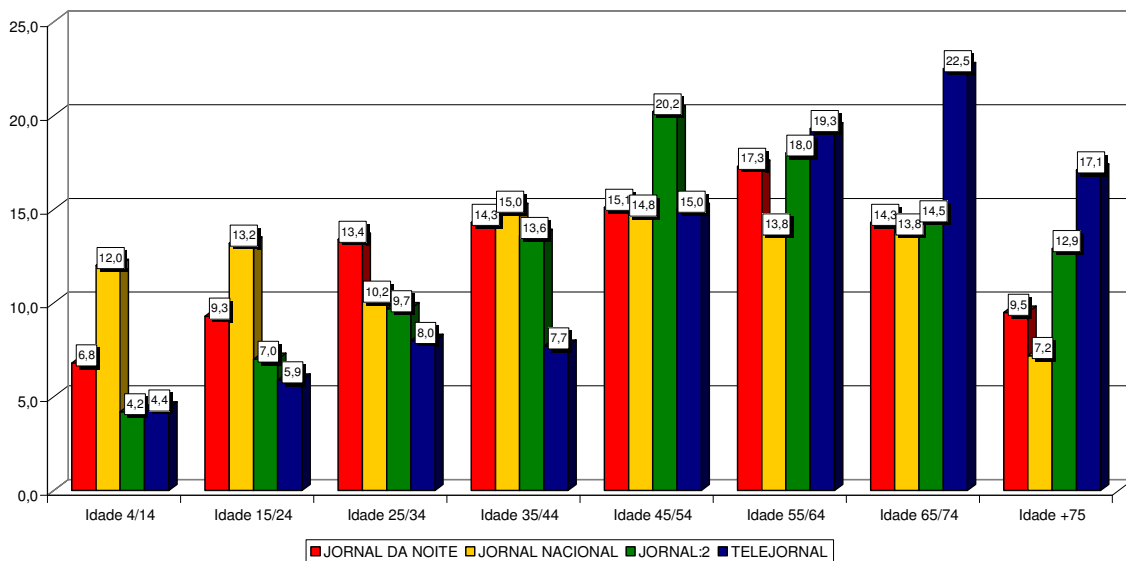
Fonte: Mediamonitor/Marktest Audimetria

Distribuição por Género (adh%) dos Públicos dos Noticiários da Noite no 1º Trimestre de 2006



Fonte: Mediamonitor/Marktest Audimetria

Caracterização Etária (adh%) dos Públicos dos Noticiários da Noite no 1º Trimestre de 2006

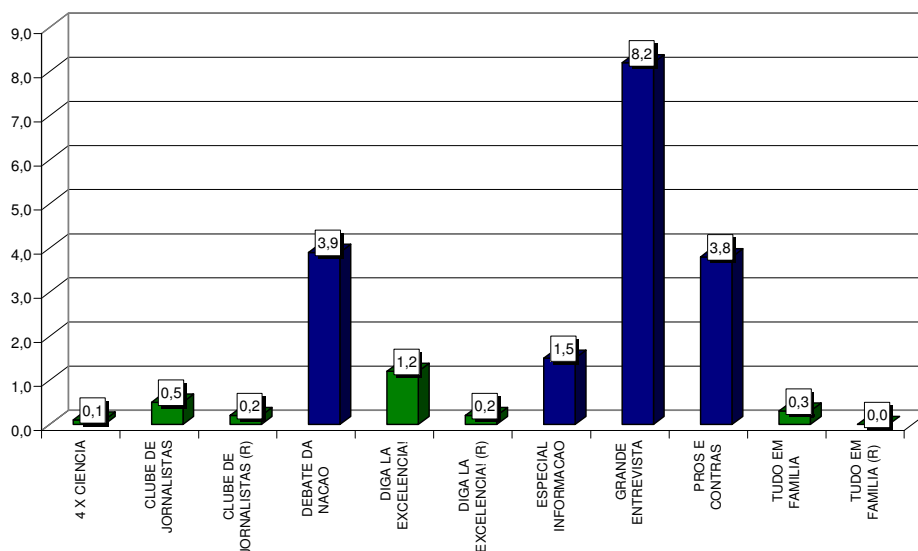


Fonte: Mediamonitor/Marktest Audimetria

4. Análise da Audiência dos Programas de Debate e Entrevista

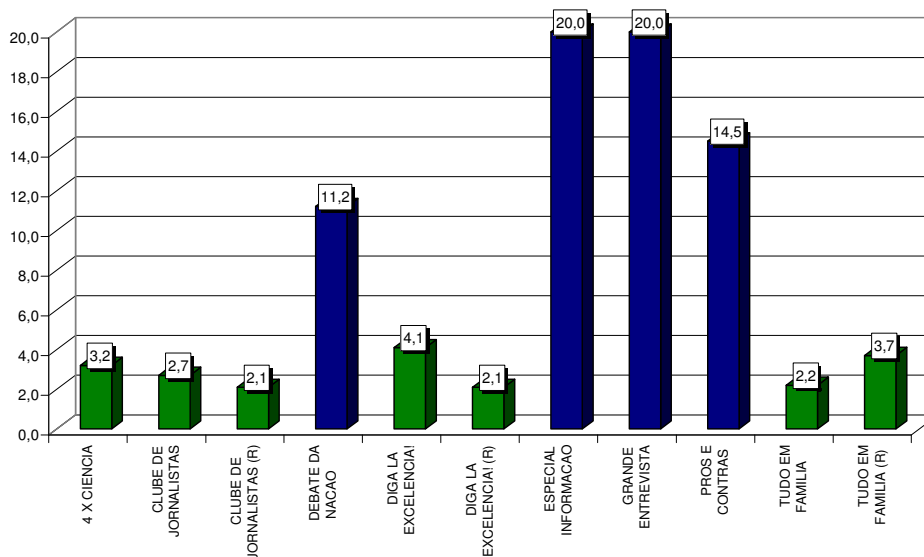
4.1 Análise de Audiência de todos os Programas de Debate e Entrevista (excepto Cabo)

Audiência Média (rat%) dos Programas de Debate e Entrevista no 1º Trimestre de 2006



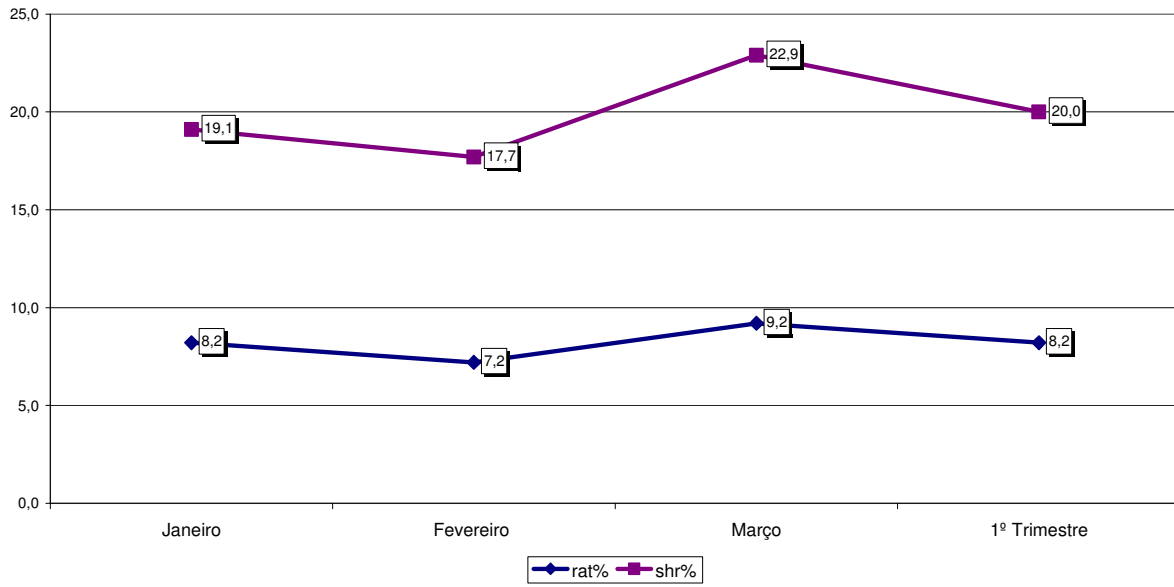
Fonte: Mediamonitor/Marktest Audimetria

Share de Audiência (shr%) dos Programas de Debate e Entrevista no 1º Trimestre de 2006



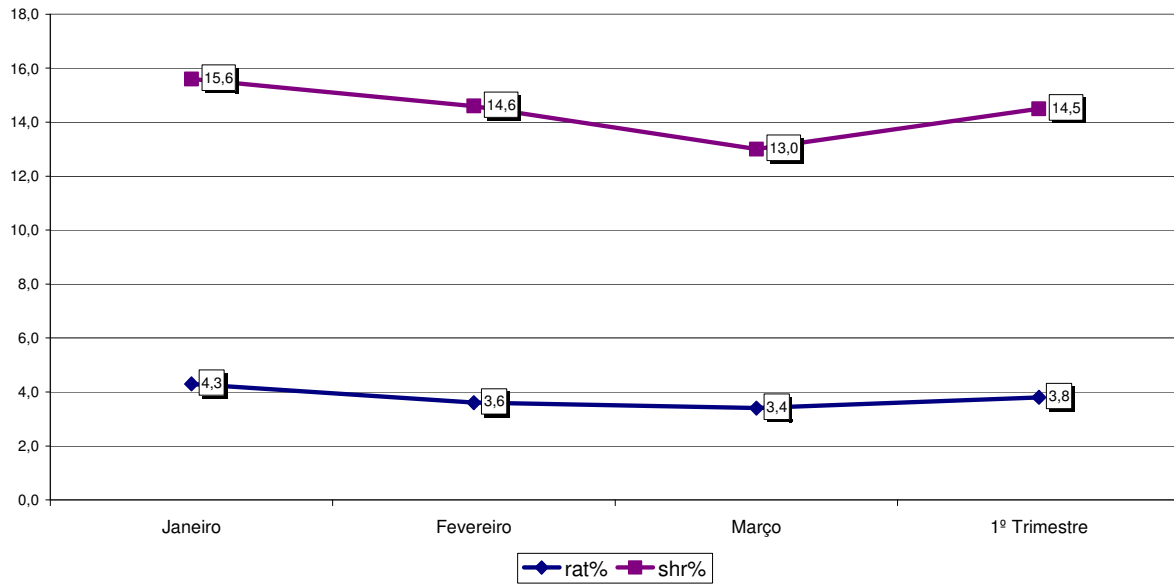
Fonte: Mediamonitor/Marktest. Audimetria

Audiência da Grande Entrevista no 1º Trimestre de 2006



Fonte: Mediamonitor/Marktest Audimetria

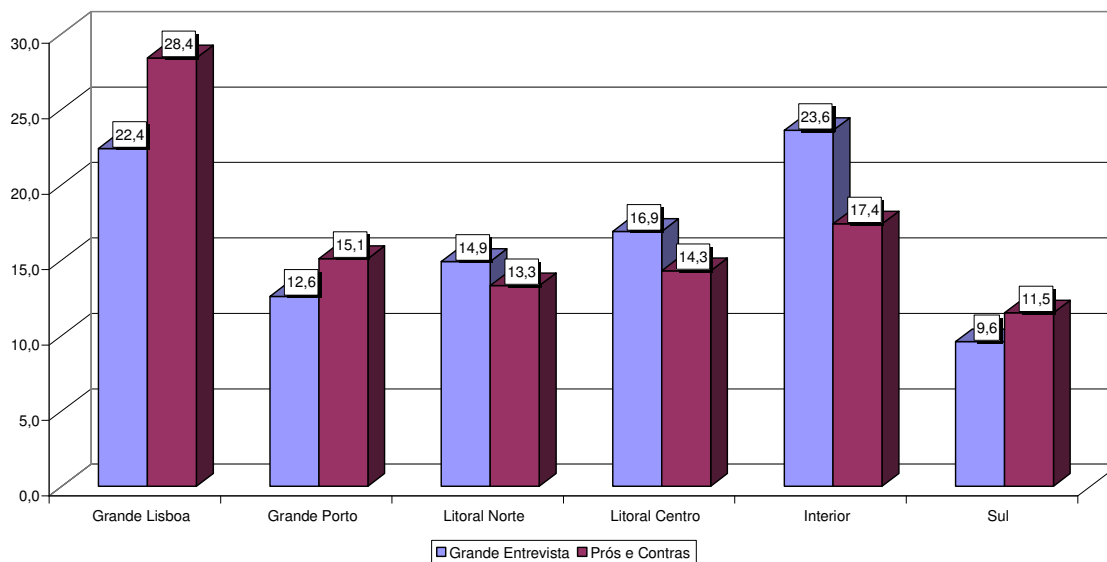
Audiência do Prós e Contras no 1º Trimestre de 2006



Fonte: Mediamonitor/Marktest Audimetria

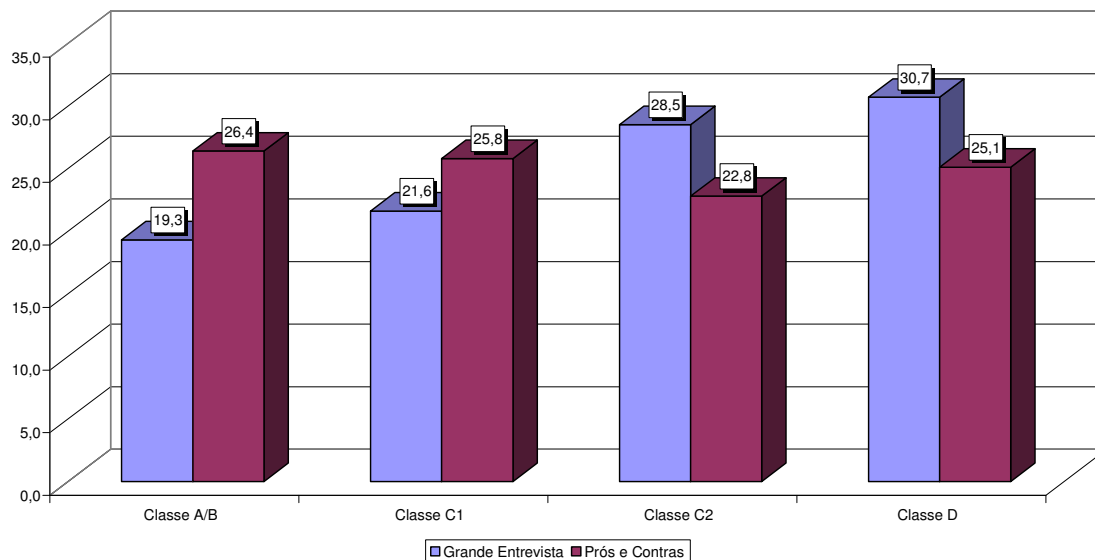
4.2 Perfil dos Públicos dos Programas Grande Entrevista e Prós e Contras

Caracterização Geográfica dos Públicos (adh%) da Grande Entrevista e Prós e Contras no 1º Trimestre de 2006



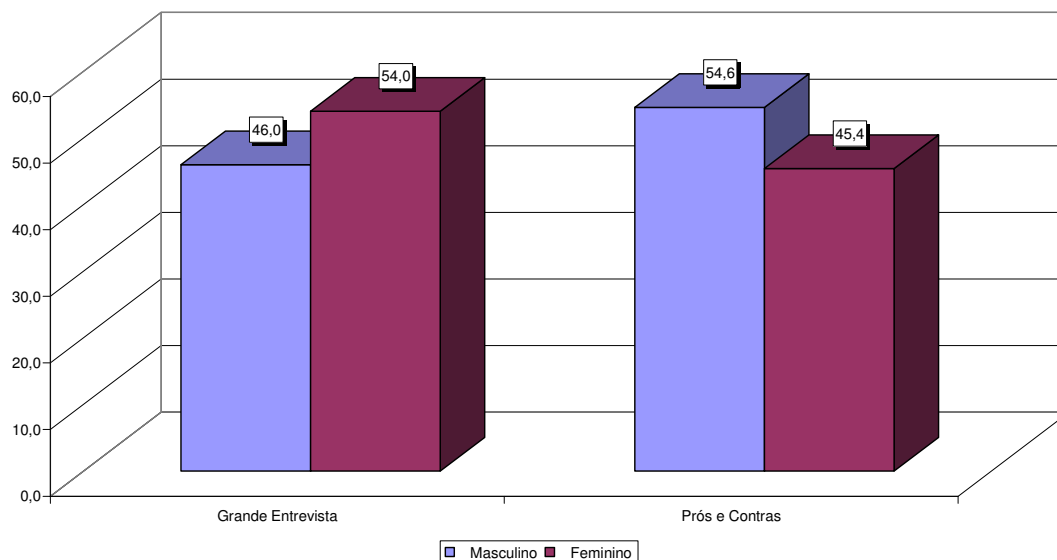
Fonte: Mediamonitor/Marktest Audimetria

Caracterização Social (adh%) dos Públicos da Grande Entrevista e Prós e Contras no 1º Trimestre de 2006



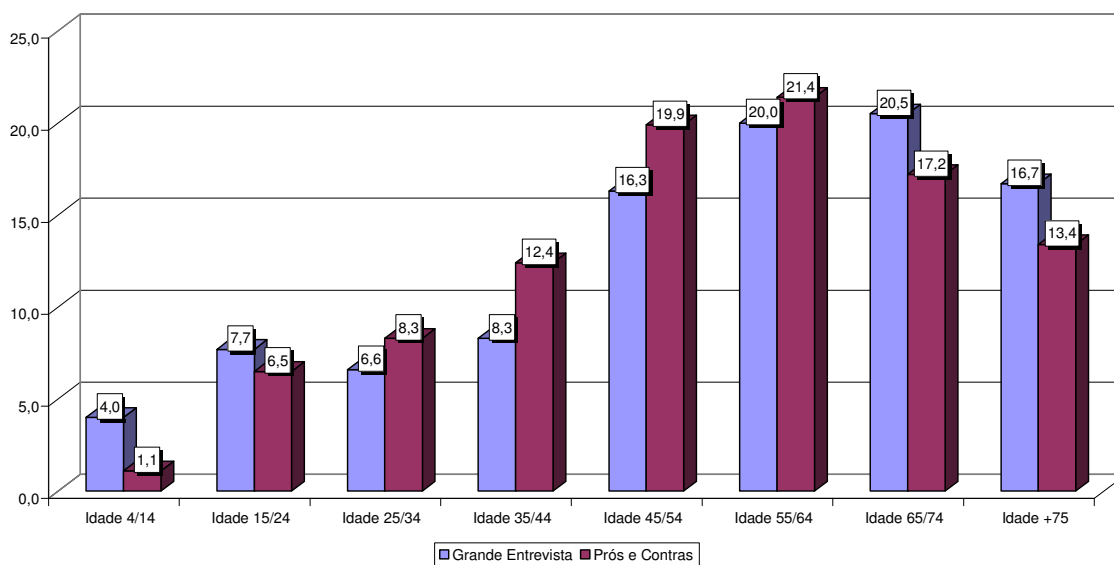
Fonte: Mediamonitor/Marktest. Audimetria

Distribuição do Género (adh%) dos Públicos da Grande Entrevista e Prós e Contras no 1º Trimestre de 2006



Fonte: Mediamonitor/Marktest Audimetria

Caracterização Etária (adh%) dos Públicos da Grande Entrevista e Prós e Contras no 1º Trimestre de 2006

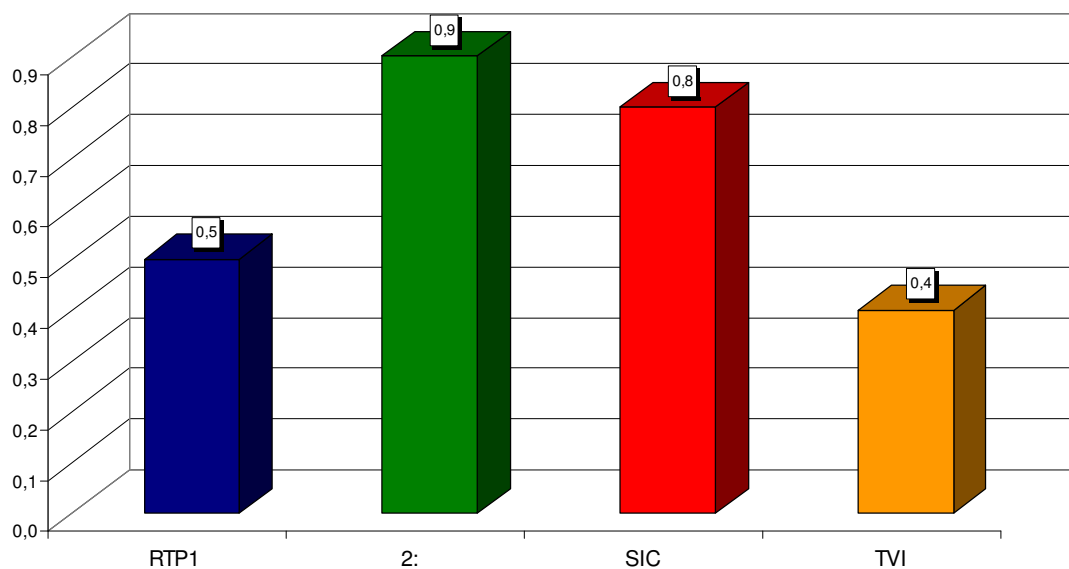


Fonte: Mediamonitor/Marktest Audimetria

5. Análise de Audiência dos Programas Juvenis

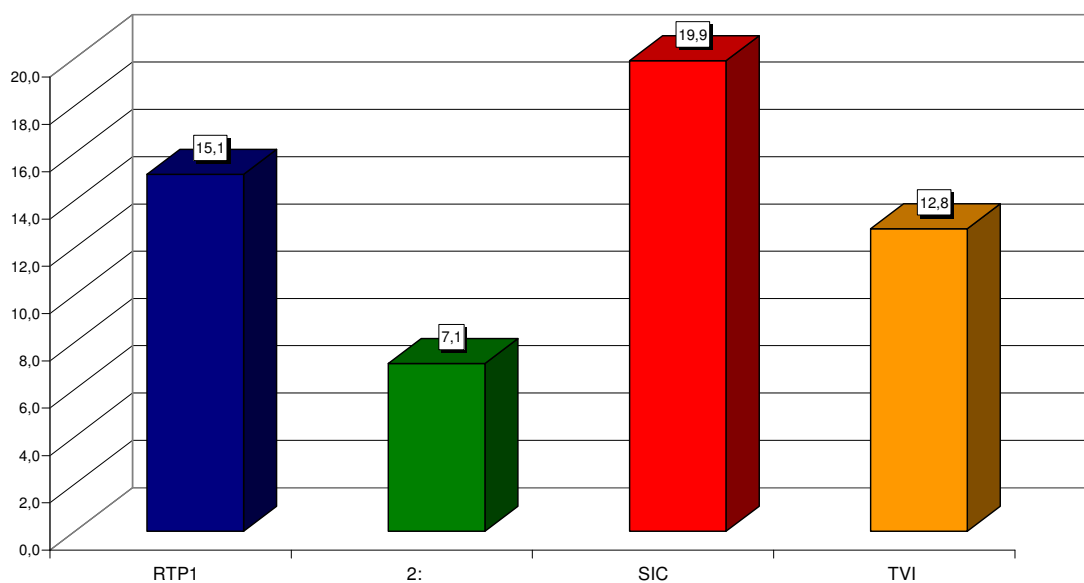
5.1 Análise de Audiência de Todos os Programas Juvenis (excepto Cabo)

Audiência Média (rat%) dos Programas Juvenis no 1º Trimestre de 2006



Fonte: Mediamonitor/Marktest Audimetria

Share de Audiência (shr%) dos Programas Juvenis no 1º Trimestre de 2006

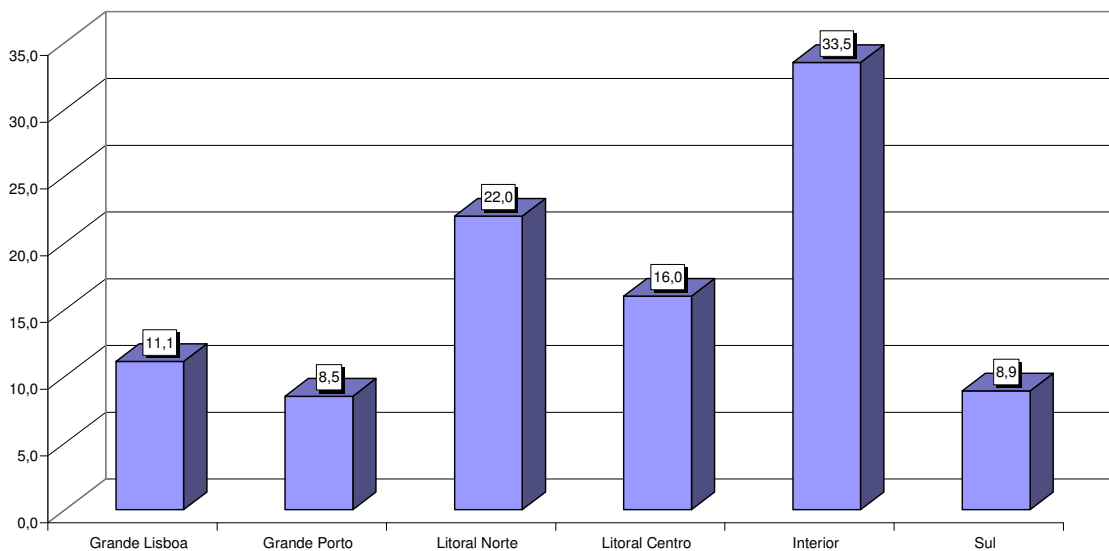


Fonte: Mediamonitor/Marktest Audimetria

	Audiência Média %	Share de Audiência %
RTP1		
ACADEMIA DE POLICIA - A SERIE	0,2	20,7
ADORO A ESCOLA!	0,2	15,2
AS AVENTURAS DE MARCO & GINA	0,2	12,5
BOB O CONSTRUTOR	0,1	10,6
BOO!	0,1	10,0
BRINCAR A BRINCAR	0,4	12,5
DETECTIVE GALO INACIO	0,1	9,9
FIMBLES	0,2	10,1
HIPO ENGENHOCAS	0,1	9,4
HISTORIAS DE ANIMAIS DA GIRAFÁ AMARELA	0,2	13,5
LITTLE PEOPLE - BIG DISCOVERIES	0,1	10,4
O MINUTO DO GIL	0,2	9,1
O PEQUENO URSINHO	0,4	15,7
O SOLDADINHO DE CHUMBO	0,3	10,8
OS ESPADINHAS	6,5	24,1
OS ESPADINHAS (COMPACTO)	0,6	12,8
OS ESPADINHAS (R)	4,6	20,3
TODOS AO PAVILHAO DO CONHECIMENTO	0,8	14,1
WICKIE	0,6	18,9
[TOTAL] RTP1	0,5	15,1
2:		
ACADEMIA DE POLICIA - A SERIE	0,3	4,2
ZIG ZAG	0,9	7,1
[TOTAL] 2:	0,9	7,1
SIC		
ACE LIGHTNING	0,4	21,5
AS TRES IRMAS	0,2	16,1
CHOCOTTE MINUTE	0,1	10,3
DA-LHE GAS	2,7	23,4
DISNEY KIDS	1,9	34,5
ENTAO ANDY?	0,1	12,9
F-ZERO GP LEGEND	0,4	16,5
HAMTARO	0,1	14,2
IOIO	0,4	10,7
NOVAS TARTARUGAS NINJA	2,4	20,1
OS TOFUS	0,2	14,4
POKEMON CHRONICLES	2,5	27,7
POWER RANGERS DINOTHUNDER	2,3	26,2
SONIC X	0,4	20,1
SUPER ROBOT MONKEY TEAM HYPERFORCE	0,7	24,3
THE WOODY WOODPECKER SHOW	0,6	24,9
W.I.T.C.H.	2,4	27,3
[TOTAL] SIC	0,8	19,9
TVI		
AS AVENTURAS DE JACKIE CHAN	0,6	15,9
AS AVENTURAS DOS DRAGÕES DE BOLSO	0,2	14,1
B-DAMAN	0,5	11,2
BEYBLADE G-REVOLUTION	0,4	12,7
CASPER	0,2	12,3
D'MYNA LEAGUES	0,4	17,2
DAN DARE - O PILOTO DO FUTURO	0,2	8,9
THE POWERPUFF GIRLS	0,6	12,5
TROLLZ	0,7	12,1
[TOTAL] TVI	0,4	12,8

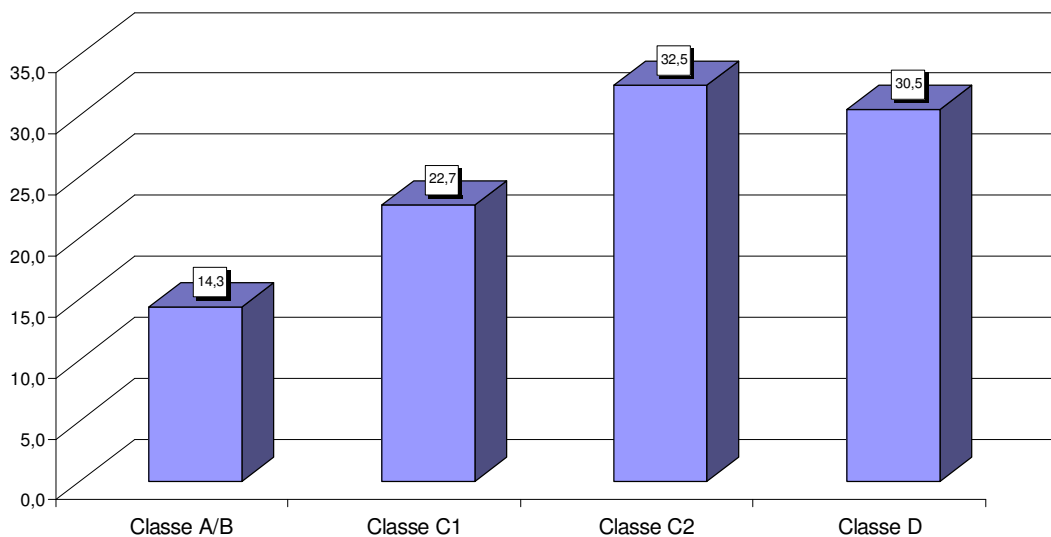
5.2 Perfil dos Públicos dos Programas Juvenis (excepto Cabo)

Caracterização Geográfica dos Públicos de Programas Juvenis no 1º Trimestre de 2006



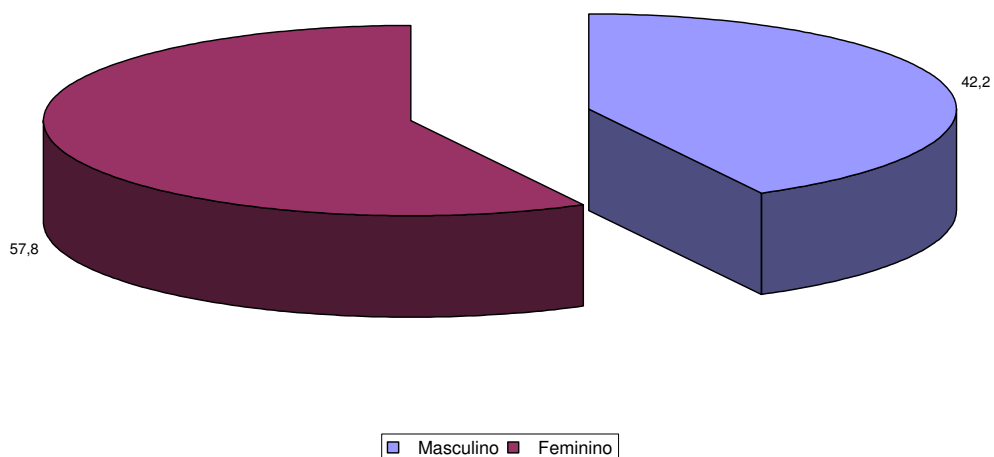
Fonte: Mediamonitor/Marktest Audimetria

Caracterização Social dos Públicos de Programas Juvenis no 1º Trimestre de 2006



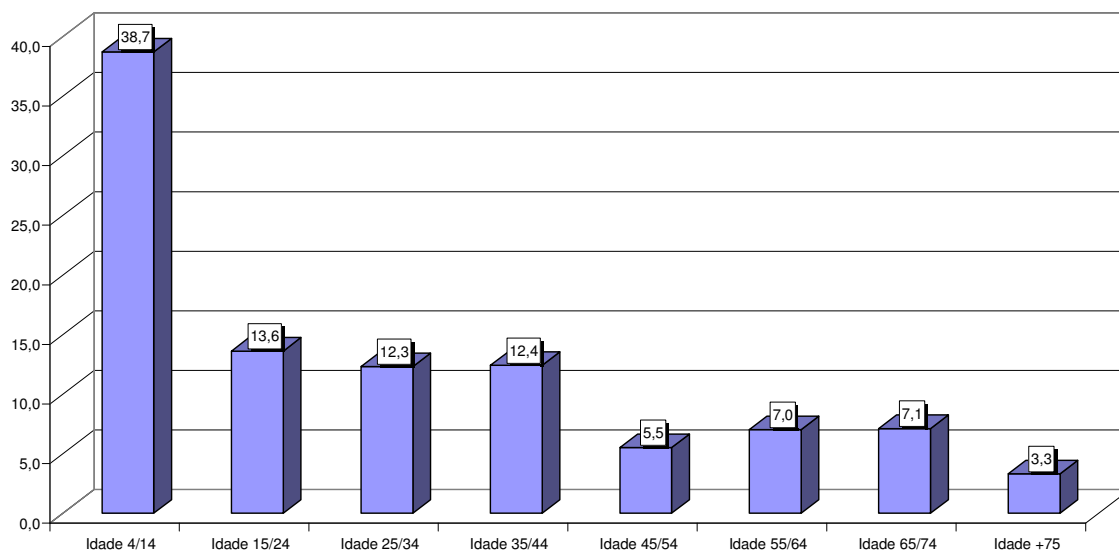
Fonte: Mediamonitor/Marktest Audimetria

Distribuição de Género (adh%) dos Públicos dos Programas Juvenis no 1º Trimestre de 2006



Fonte: Mediamonitor/Marktest Audimetria

Caracterização Etária (adh%) dos Públicos dos Programas Juvenis no 1º Trimestre de 2006

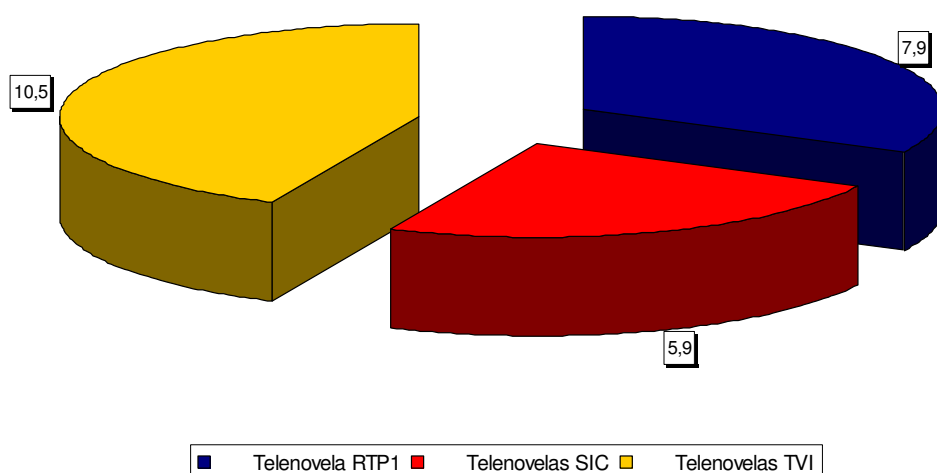


Fonte: Mediamonitor/Marktest Audimetria

6. Análise de Audiência das Telenovelas (excepto Cabo)

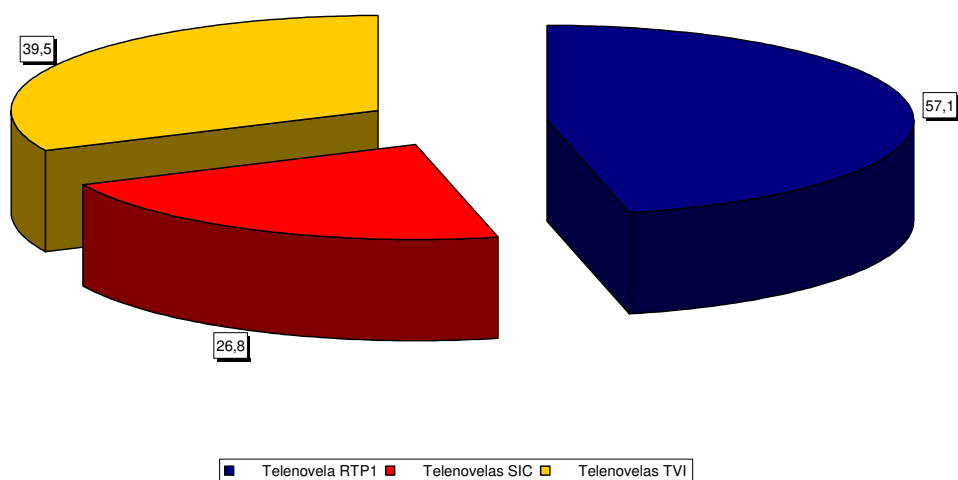
6.1 Análise de Audiência de Todas as Telenovelas (excepto Cabo)

Audiência Média (rat%) das Telenovelas por Canal no 1º Trimestre de 2006



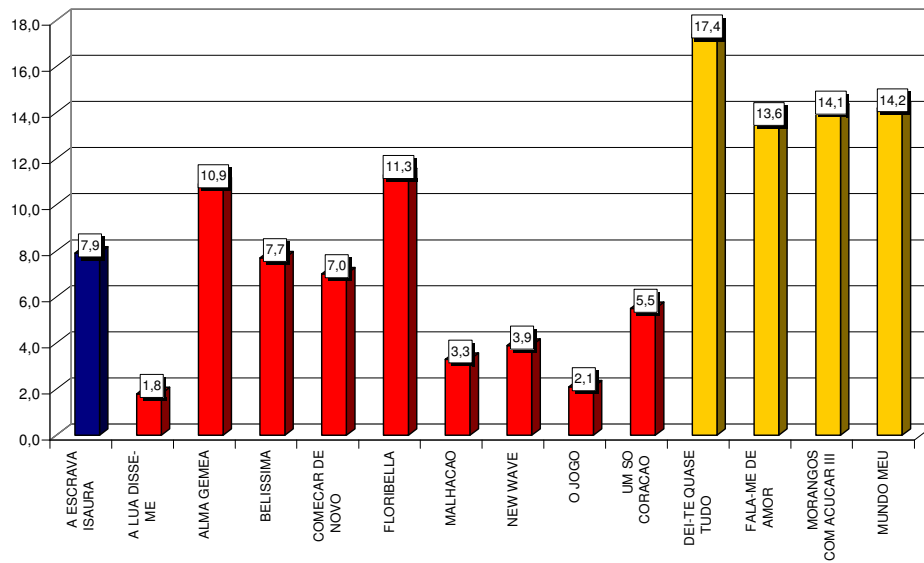
Fonte: Mediamonitor/Marktest Audimetria

Share de Audiência (shr%) das Telenovelas por Canal no 1º Trimestre de 2006



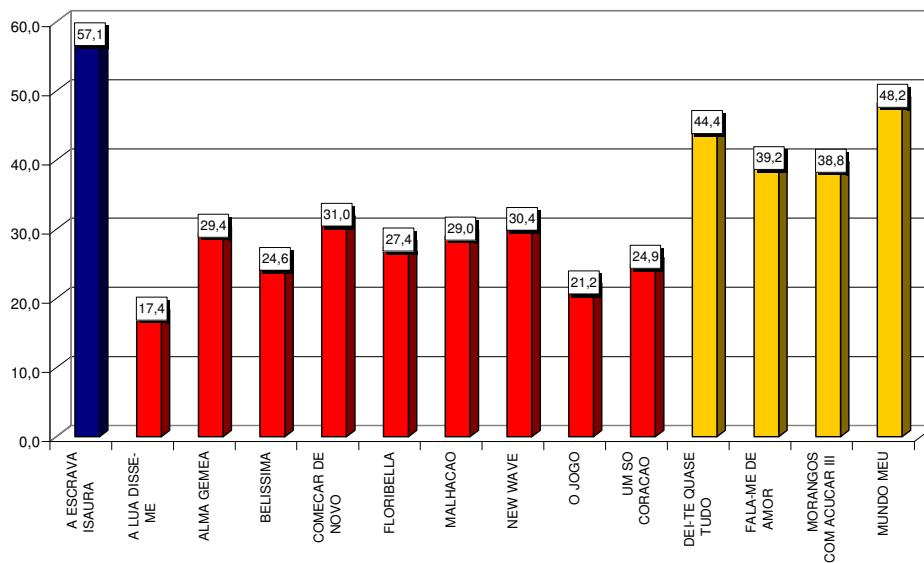
Fonte: Mediamonitor/Marktest Audimetria

Audiência Média (rat%) das Telenovelas no 1º Trimestre de 2006



Fonte: Mediamonitor/Marktest Audimetria

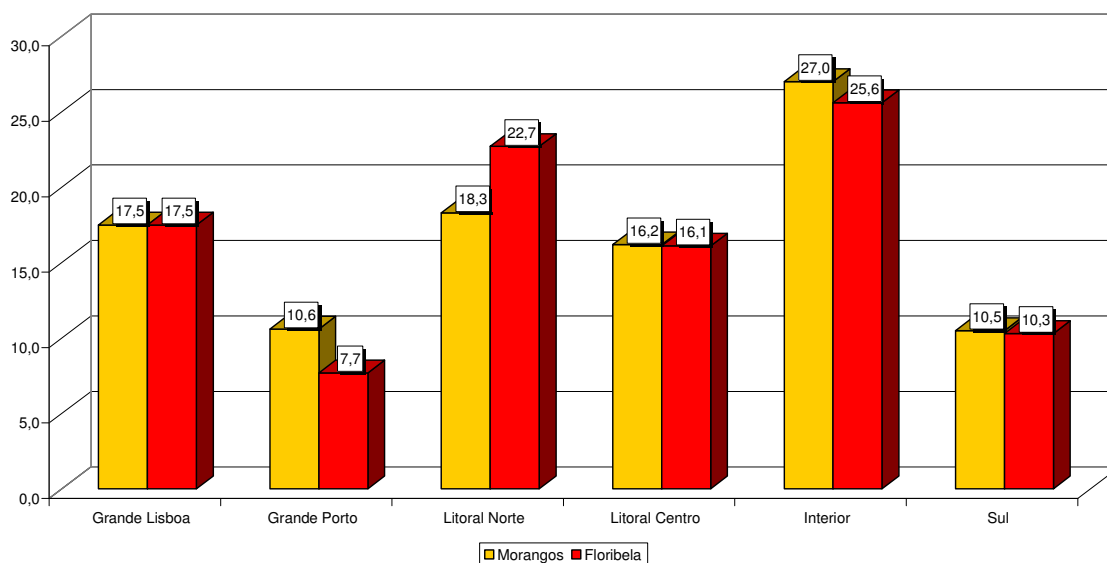
Share de Audiência das Telenovelas no 1º Trimestre de 2006



Fonte: Mediamonitor/Marktest Audimetria

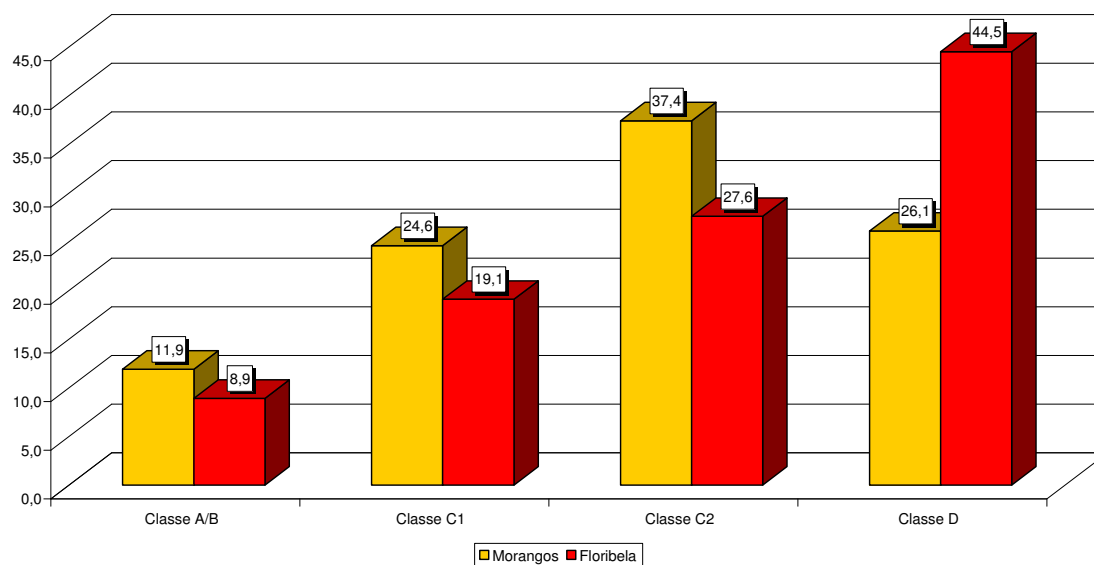
6.2 Perfil dos Públicos das Telenovelas: Morangos Com Açúcar e Floribella

Caracterização Geográfica (adh%) dos Públicos dos Morangos com Açúcar e Floribella no 1º Trimestre de 2006



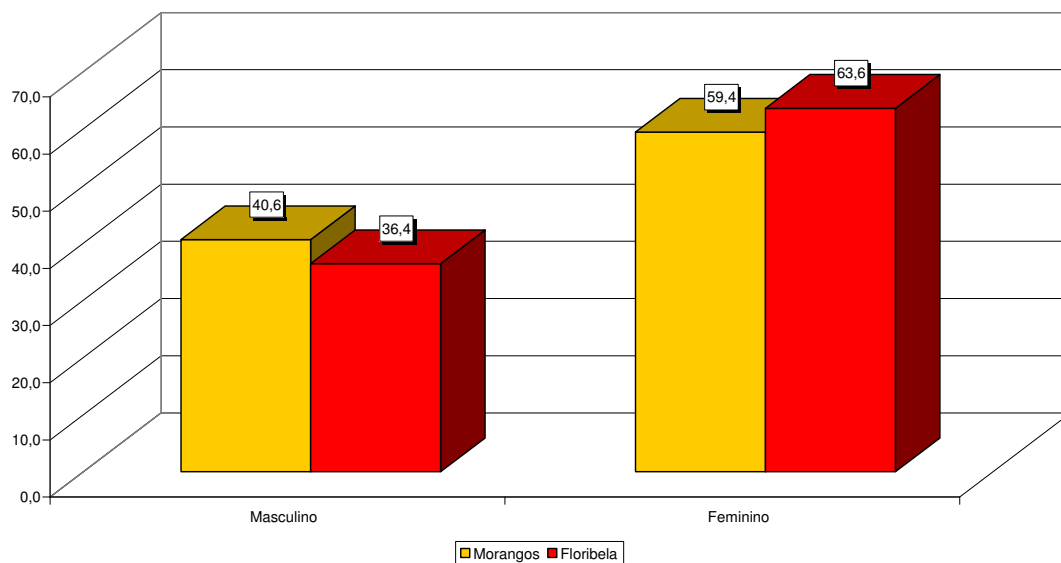
Fonte: Mediamonitor/Marktest Audimetria

Caracterização Social (adh%) dos Públicos dos Morangos com Açúcar e Floribella no 1º Trimestre de 2006



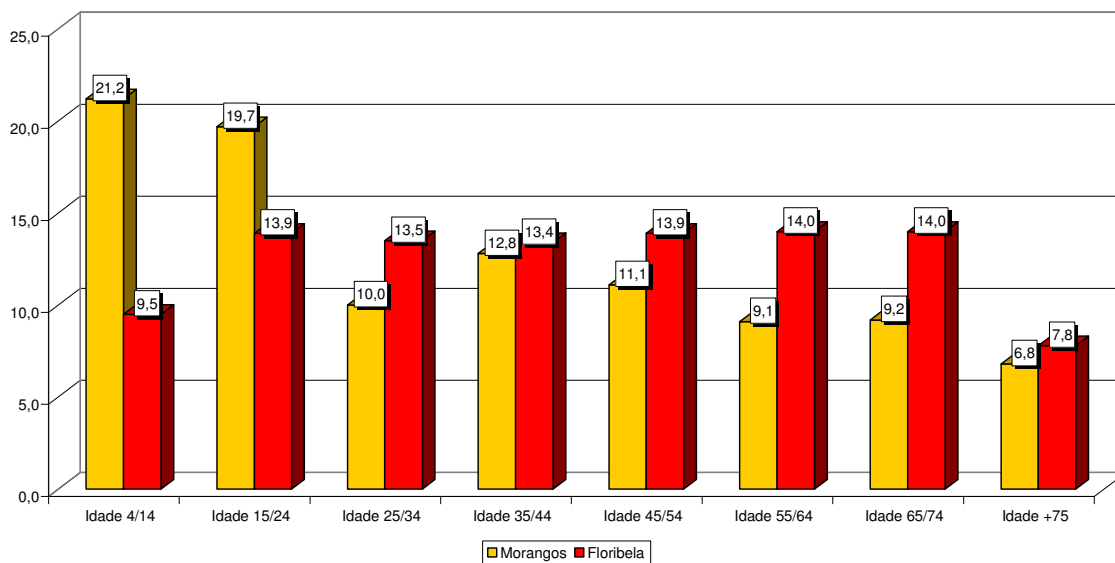
Fonte: Mediamonitor/Marktest Audimetria

Distribuição por Género dos Públicos dos Morangos com Açúcar e Floribella no 1º Trimestre de 2006



Fonte: Mediamonitor/Marktest Audimetria

Caracterização Etária (adh%) dos Públicos dos Morangos com Açúcar e Floribella no 1º Trimestre de 2006



Fonte: Mediamonitor/Marktest Audimetria